



НАЙХАРН, PHUKET · THAILAND

Апартаменты-студио рядом с набережной Раваи

ОБЗОР ОБЪЕКТА

1-комн. апартаменты · Найхарн, Phuket

 1 СПАЛЕН

 1 ВАННЫХ

 40 КВ.М

Кондоминиум расположен на возвышенности в 300 метрах от великолепной набережной Раваи с его многочисленными ресторанами, кафе и рынком свежих морепродуктов. До пляжа Най Харн, который считается одн...

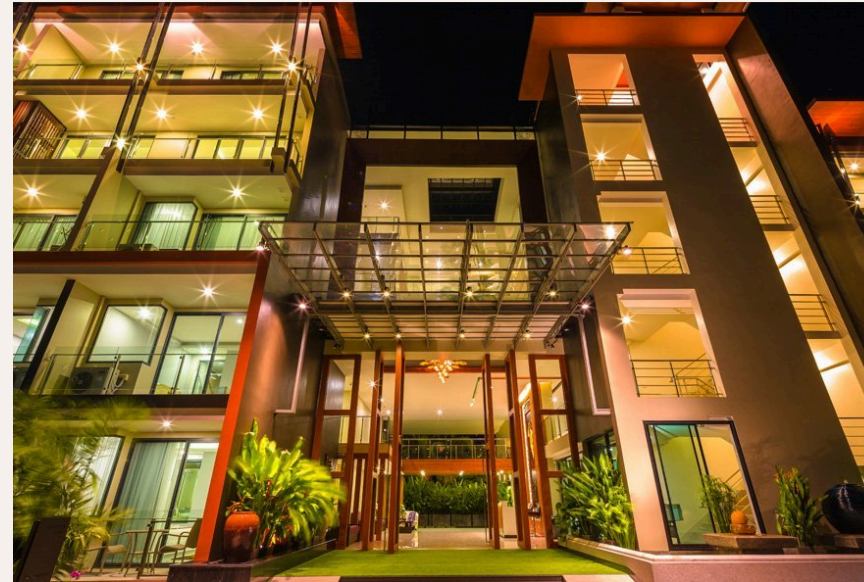
ХАРАКТЕРИСТИКИ

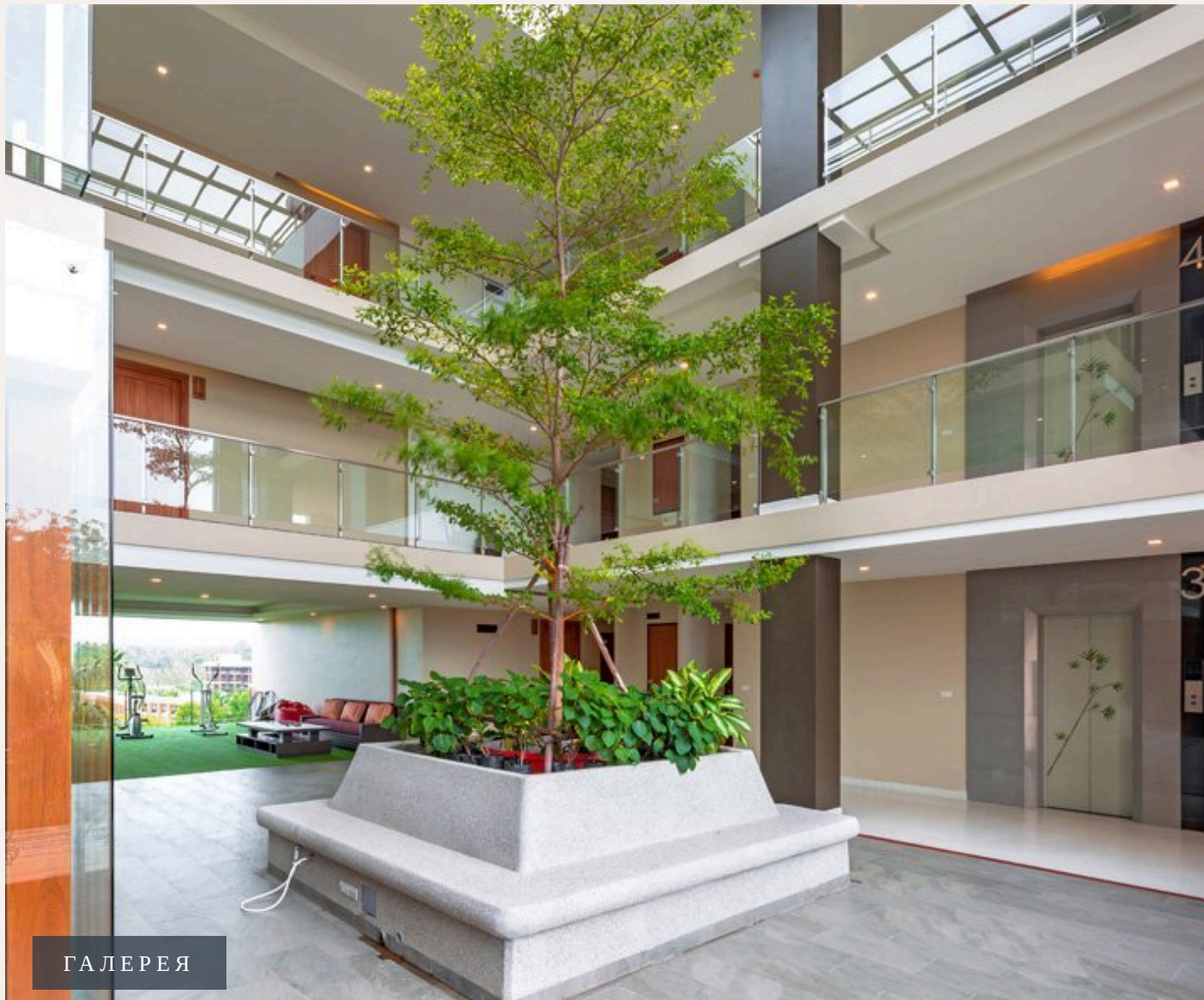
Сделка	Аренда	Тип	Апартаменты
Проект	Эт Зе Три	Вид	Бассейн, Горы
Мебель	С мебелью	До пляжа	2500 м





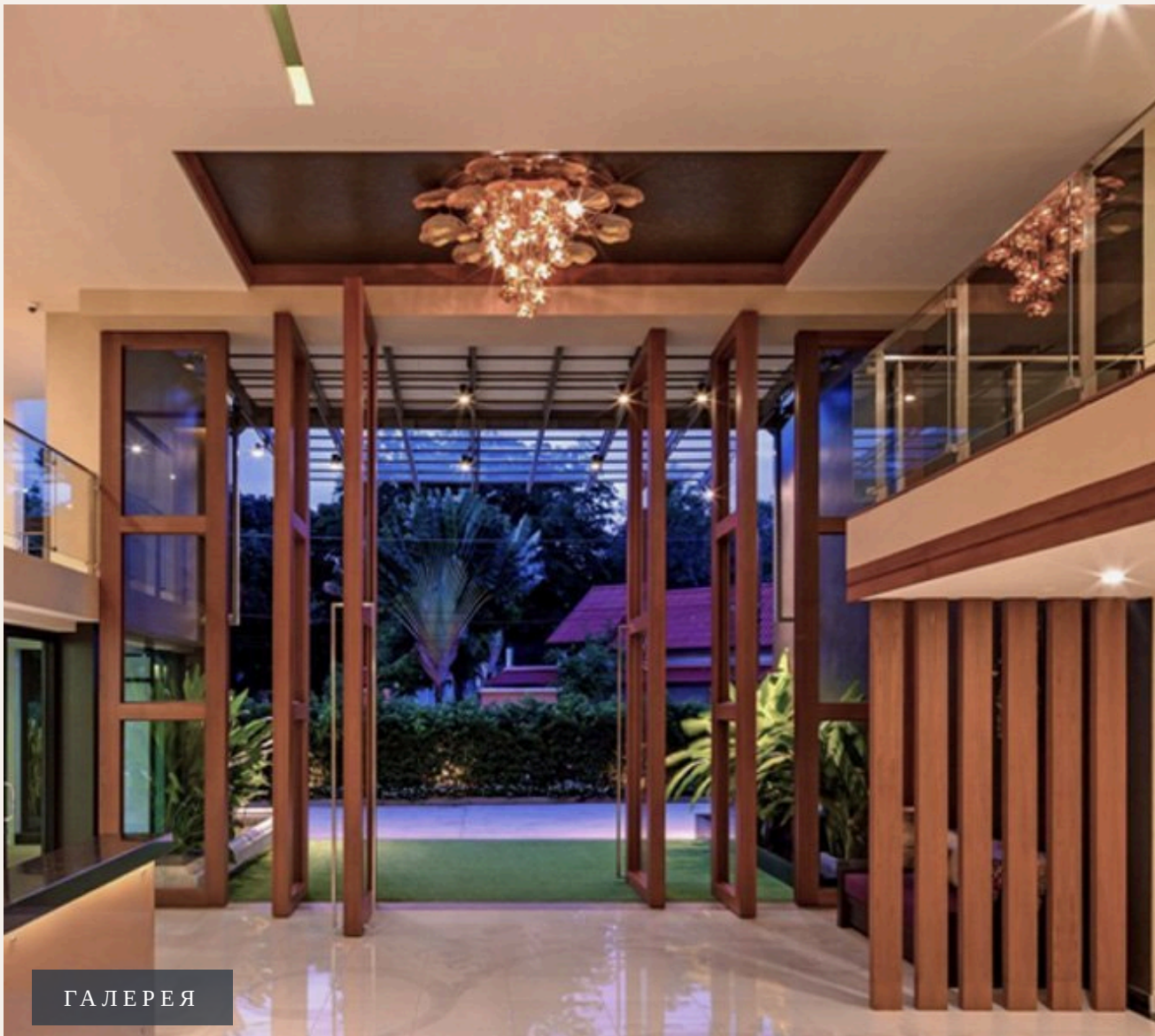
ГАЛЕРЕЯ





ГАЛЕРЕЯ





ГАЛЕРЕЯ





ГАЛЕРЕЯ



ОПИСАНИЕ ОБЪЕКТА

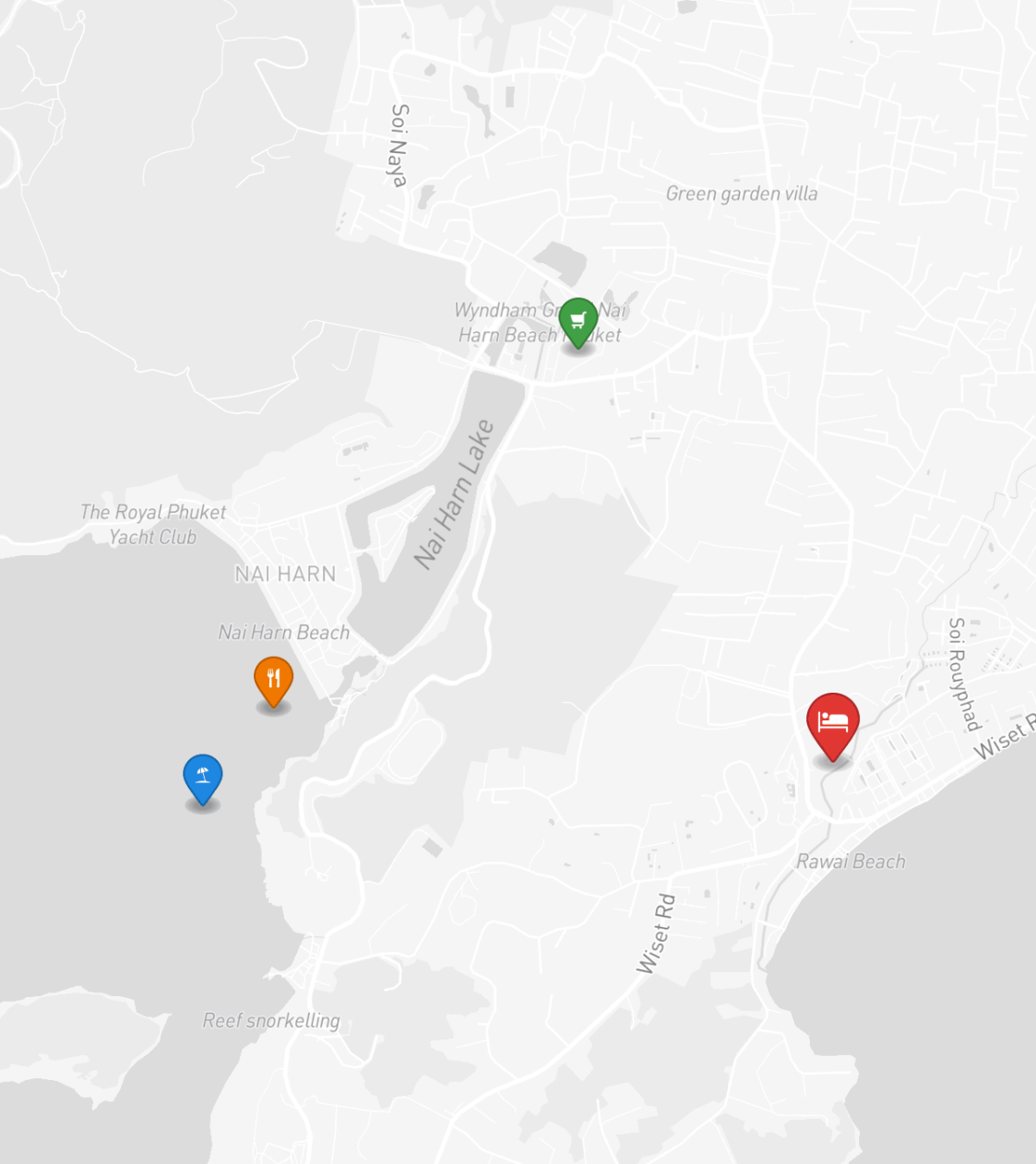
“Новые, светлые и уютные апартаменты! На территории комплекса имеется тренажерный зал на свежем воздухе с прекрасным видом на море, ресепшн, парковочные места ...”

Кондоминиум расположен на возвышенности в 300 метрах от великолепной набережной Раваи с его многочисленными ресторанами, кафе и рынком свежих морепродуктов. До пляжа Най Харн, который считается одним из лучших в мире, ехать 5-10 минут. В квартире имеется оборудованная кухня с электрической плитой, холодильником,

микроволновой печью, тостером и необходимой посудой.

Из комнаты есть выход на террасу или балкон. Новые, светлые и уютные апартаменты! На территории комплекса имеется тренажерный зал на свежем воздухе с прекрасным видом на море, ресепшн, парковочные места и круглосуточная охрана.





РАСПОЛОЖЕНИЕ

Найхарн — тихий уголок на юге с одним из самых красивых пляжей Пхукета среди зелёных холмов.

- 2500 М ДО ПЛЯЖ
- 20-45 МИН ДО АЭРОПОРТ ПХУКЕТА
- 15-30 МИН ДО CENTRAL PHUKET

- **Пляж:** Пляж Найхарн
- **Супермаркет:** Tops Daily Найхарн
- **Рестораны:** The Nai Harn



Сканируйте для
построения маршрута



INDREAMS
Phuket Real Estate

+66 95 258 0305 · +66 84 629 9335

info@indreamsphuket.ru

21/1 Lagoon Road, Boat Avenue

Черенгалай, Таланг, Пхукет 83110



indreamsphuket.ru