



НАЙХАРН, PHUKET · THAILAND

Апартаменты-студио на берегу моря с сервисом 4* отеля Best Western

ОБЗОР ОБЪЕКТА

-1-комн. апартаменты · Найхарн, Phuket

 -1 СПАЛЕН

 1 ВАННЫХ

 25 КВ.М

 4 ЭТАЖЕЙ

Уникальный проект Beachfront расположен прямо на берегу моря, в 10 минутах ходьбы от колца Чалонга и в пешей доступности от ресторанов и супермаркетов. В 5 км от центра острова и в 45 минутах езды ...

ЦЕНА ПРОДАЖИ

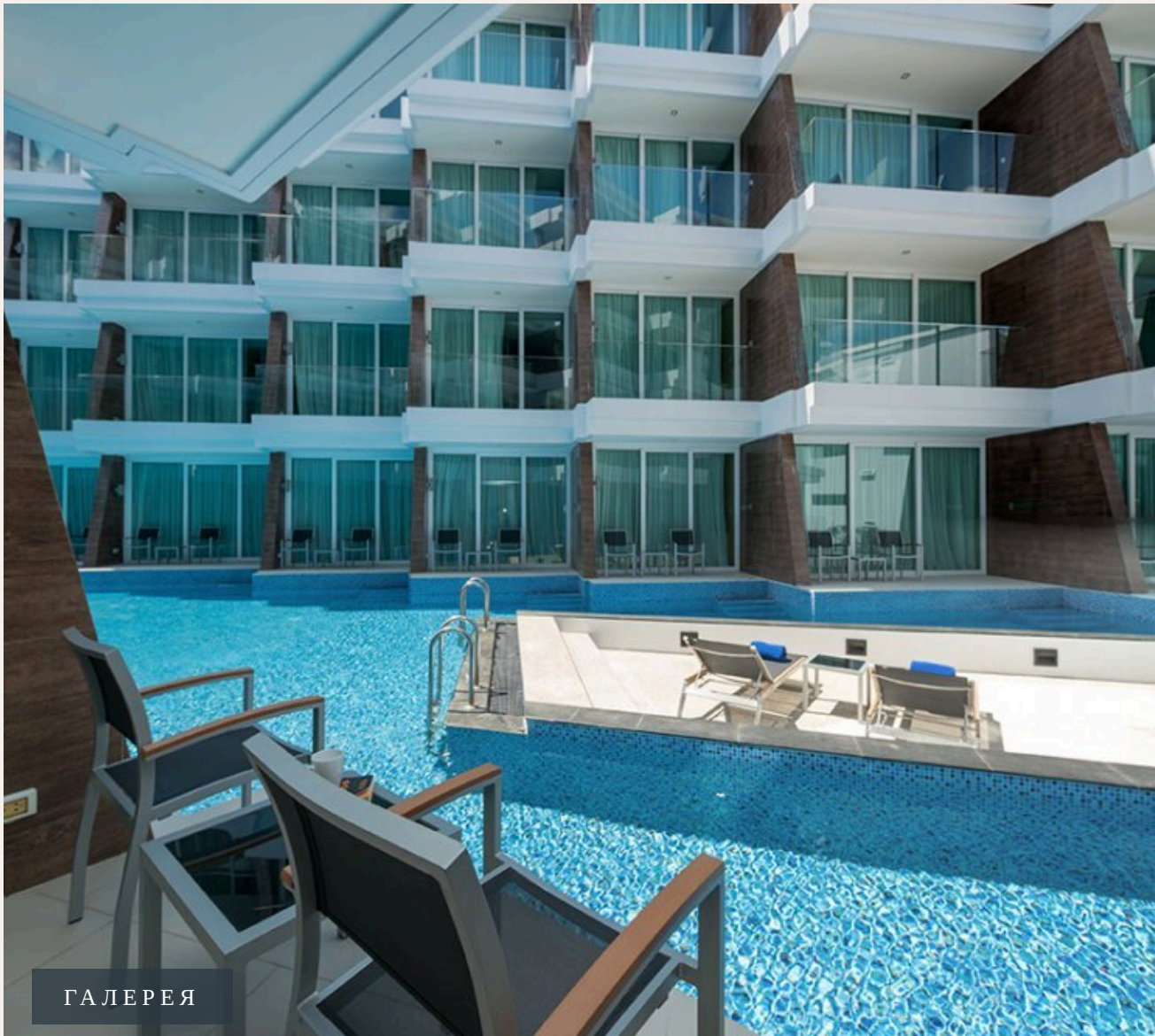
3,795,170 THB

≈ \$108,433

ХАРАКТЕРИСТИКИ

Сделка	Продажа	Тип	Апартаменты
Проект	Зе Бичфронт	Вид	Бассейн
Этажей	4	До пляжа	400 м
Предложение	Застройщик	Цена/кв.м	151,807 THB



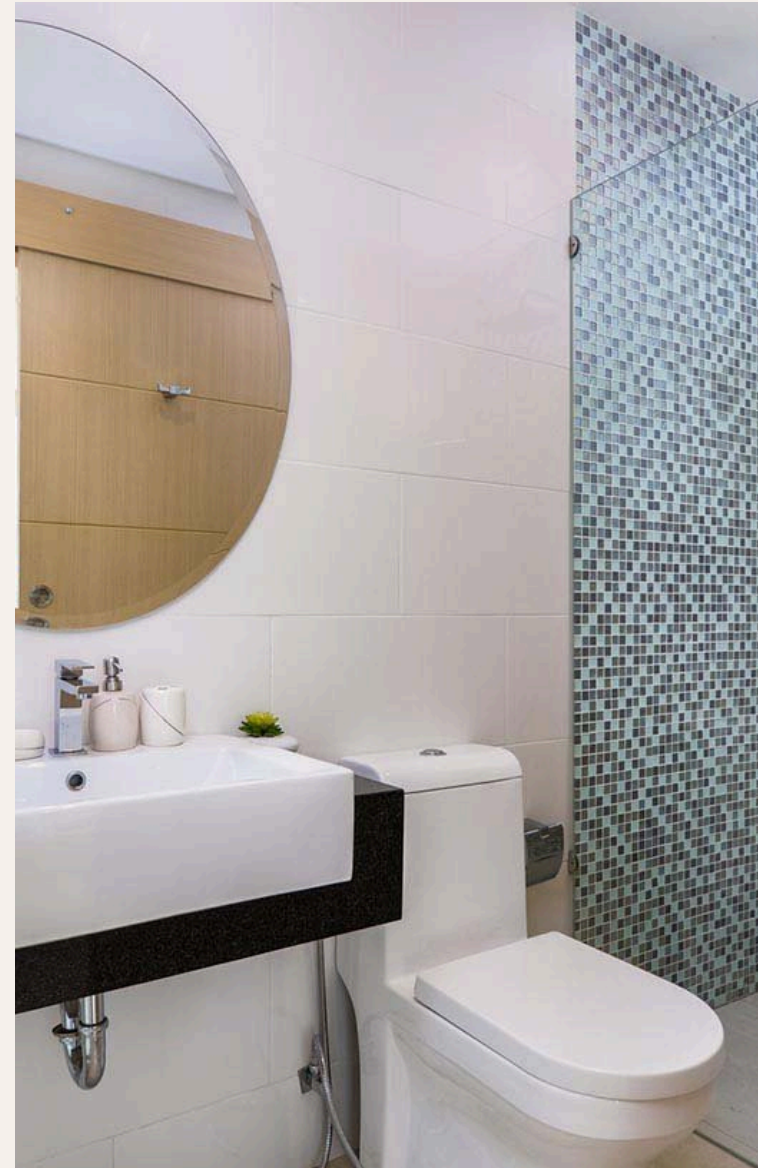


ГАЛЕРЕЯ



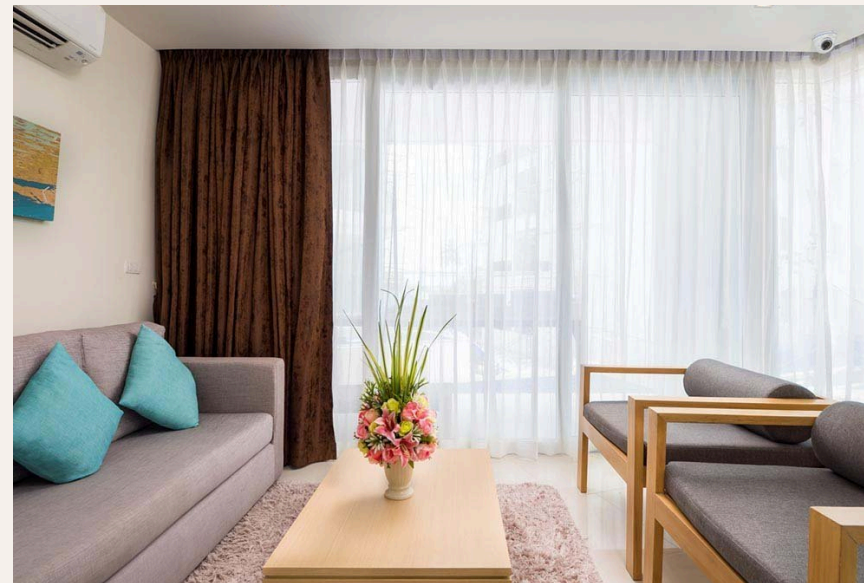


ГАЛЕРЕЯ





ГАЛЕРЕЯ





ГАЛЕРЕЯ





ГАЛЕРЕЯ



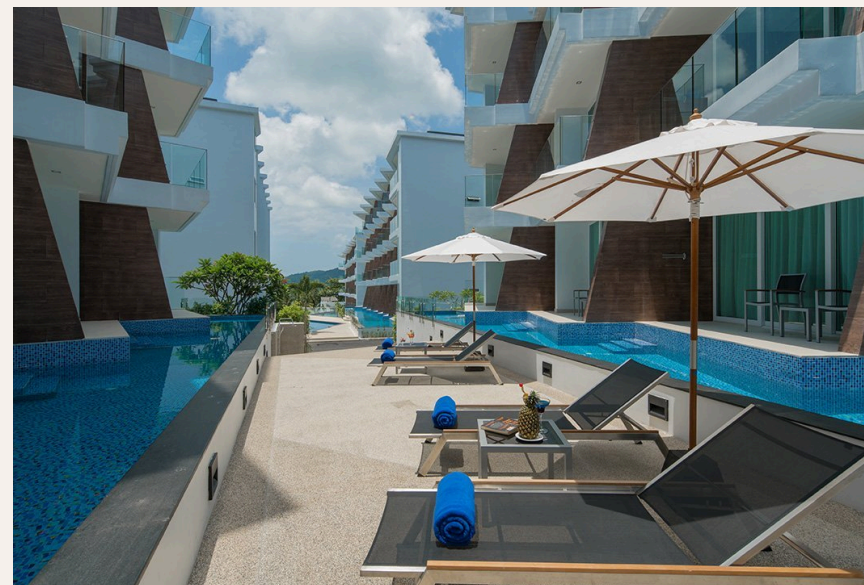


ГАЛЕРЕЯ



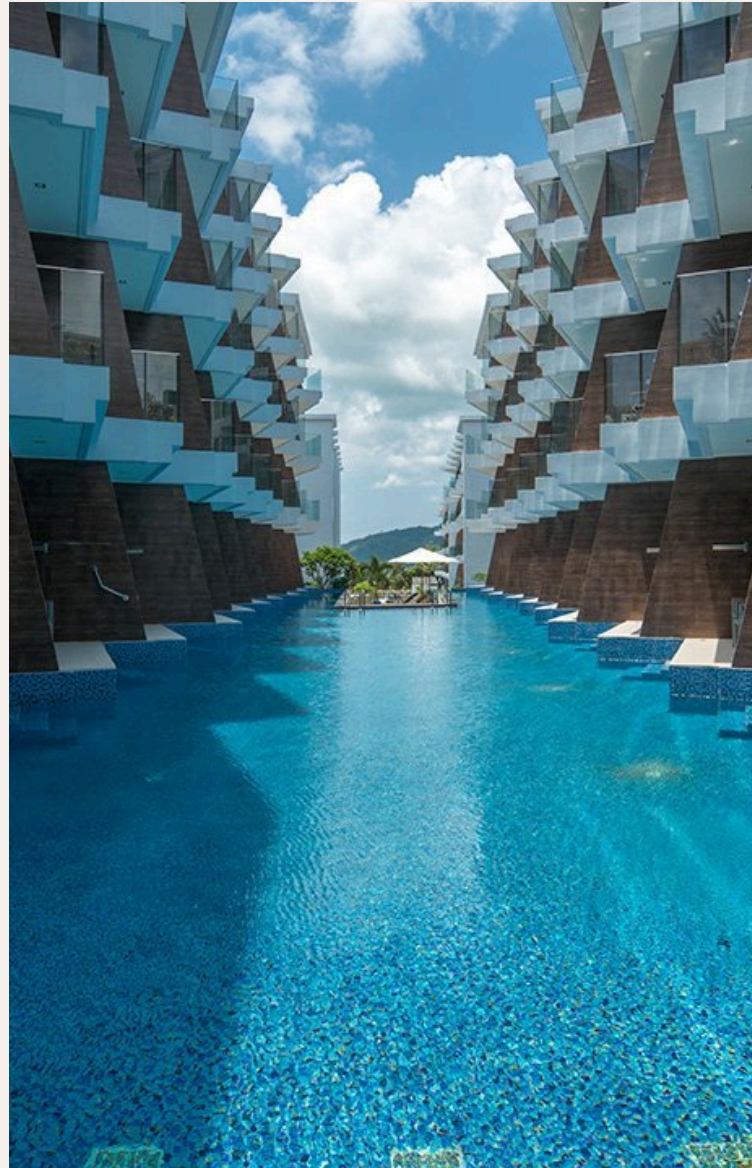


ГАЛЕРЕЯ





ГАЛЕРЕЯ



ОПИСАНИЕ ОБЪЕКТА

“На территории расположено 9 бассейнов общей площадью более чем 1000 кв.м. Кондоминиум будет предлагать сервис популярного четырехзвездного отеля Best Western.”

Уникальный проект Beachfront расположен прямо на берегу моря, в 10 минутах ходьбы от колца Чалонга и в пешей доступности от ресторанов и супермаркетов. В 5 км от центра острова и в 45 минутах езды от аэропорта. Кондоминиум состоит из шести четырехэтажных здания и 208 апартаментов. На территории расположено 9 бассейнов общей площадью более чем 1000 кв.м. Кондоминиум будет предлагать сервис популярного четырехзвездного отеля Best Western.

К услугам гостей ресепшен и лобби, просторный ресторан, профессиональное спа, тренажерный зал, сауна, замечательный частный пляжный клуб.

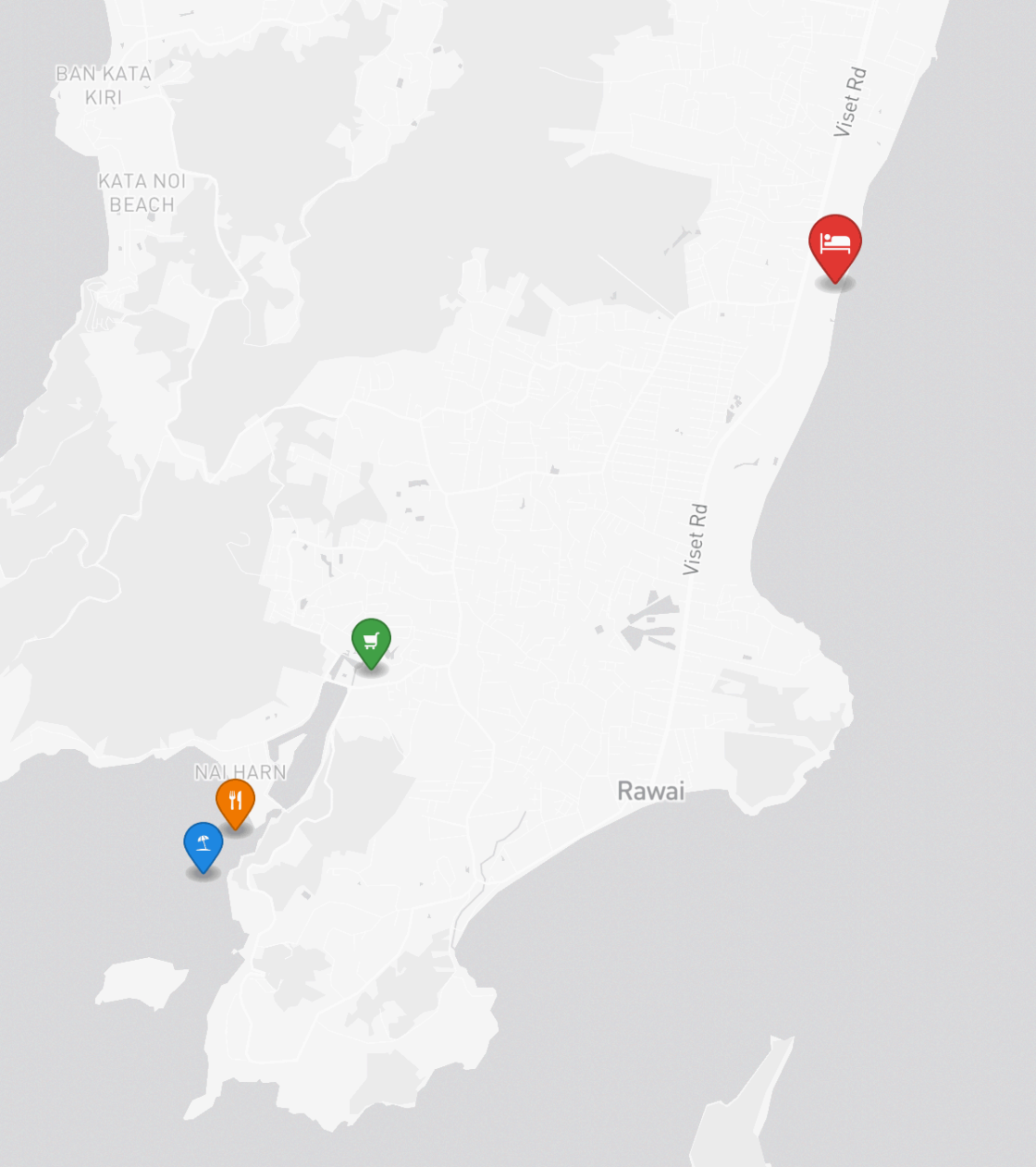
Две скоростные лодки, пришвартованные на берегу, будут всегда готовы совершить путешествие на соседние, замечательные острова. Кондоминиум предлагает большой выбор разнообразных апартаментов от студий площадью 24 до двухспальных апартаментов площадью 101 кв.м. Почти из всех квартир открывается незабываемый панорамный вид на океан, а из квартир, расположенных на первом этаже имеется прямой выход к общим и панорамным бассейнам в окружении пышного тропического сада! Покупка недвижимости в проекте Beachfront - это максимально выгодная инвестиция благодаря местоположению и сервису элитного отеля!

ИНВЕСТИЦИИ

3,795,170 THB ≈ \$108,433

Цена за м²: 151,807 THB





РАСПОЛОЖЕНИЕ

Найхарн — тихий уголок на юге с одним из самых красивых пляжей Пхукета среди зелёных холмов.

- 400 М ДО ПЛЯЖ
- 45 МИН ДО АЭРОПОРТ
- 10 МИН ДО VILLA
- 5 KM ДО CENTER OF THE ISLAND AND 45 MINUTES FROM THE AIRPORT

- **Пляж:** Пляж Найхарн
- **Супермаркет:** Tops Daily Найхарн
- **Рестораны:** The Nai Harn