



НАЙХАРН, PHUKET · THAILAND


Шикарная вилла с тремя спальнями в пешей доступности от пляжа Лаем  
Ка

## ОБЗОР ОБЪЕКТА

## 4-комн. вилла · Найхарн, Phuket

 4 СПАЛЕН

 4 ВАННЫХ

 2 ЭТАЖЕЙ

Комплекс находится под управлением престижной компании Corner Stone, которая может похвастаться сотрудничеством с такими знаменитыми проектами, как Katamanda Villas, Serenity Resort, Centara Karon ...

## ХАРАКТЕРИСТИКИ

Сделка	Аренда	Тип	Вилла
Проект	Лаем Ка	Вид	Бассейн, Сад
Мебель	С мебелью	Этажей	2
До пляжа	300 м		





ГАЛЕРЕЯ





ГАЛЕРЕЯ





ГАЛЕРЕЯ

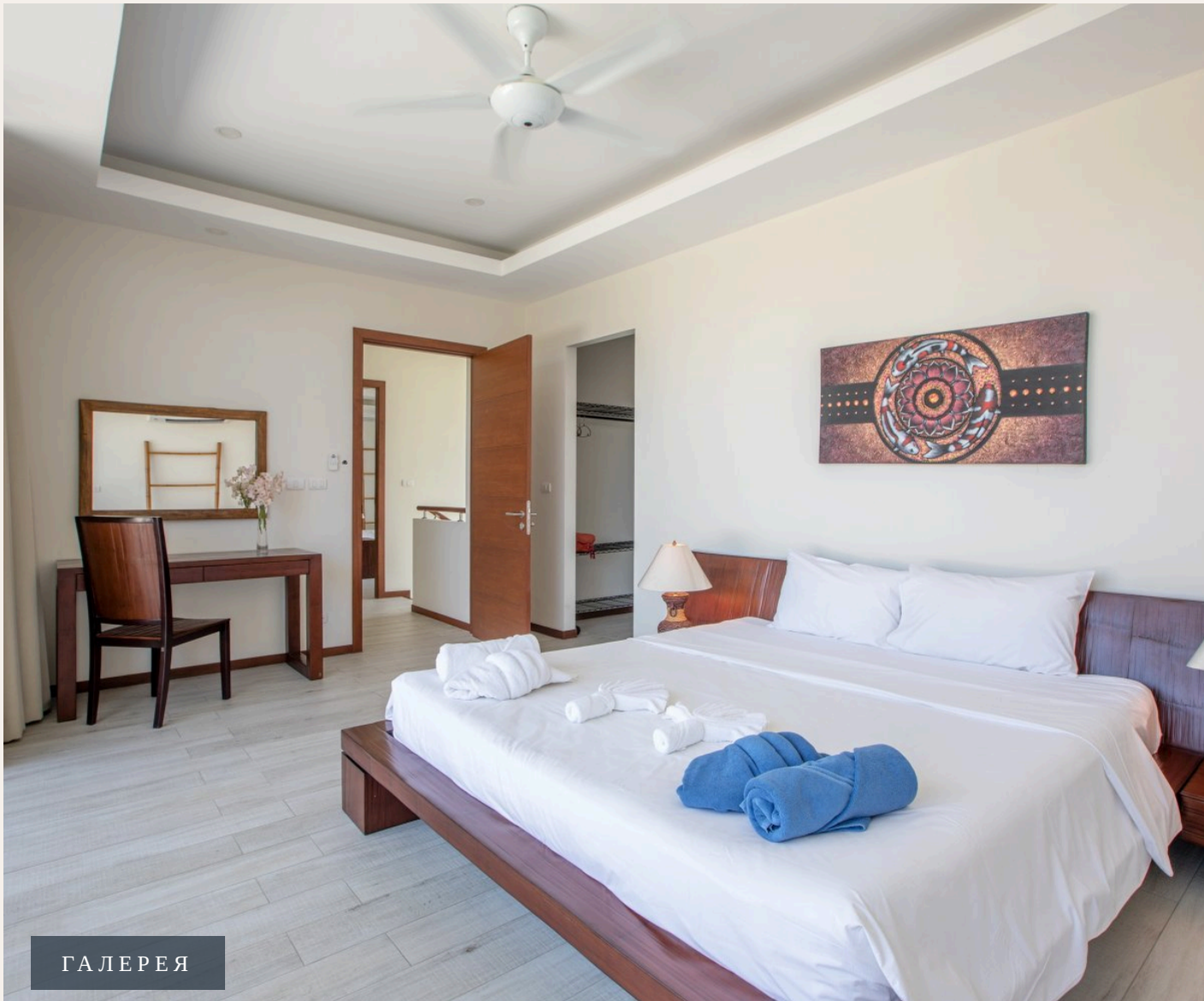


ГАЛЕРЕЯ





ГАЛЕРЕЯ



ГАЛЕРЕЯ



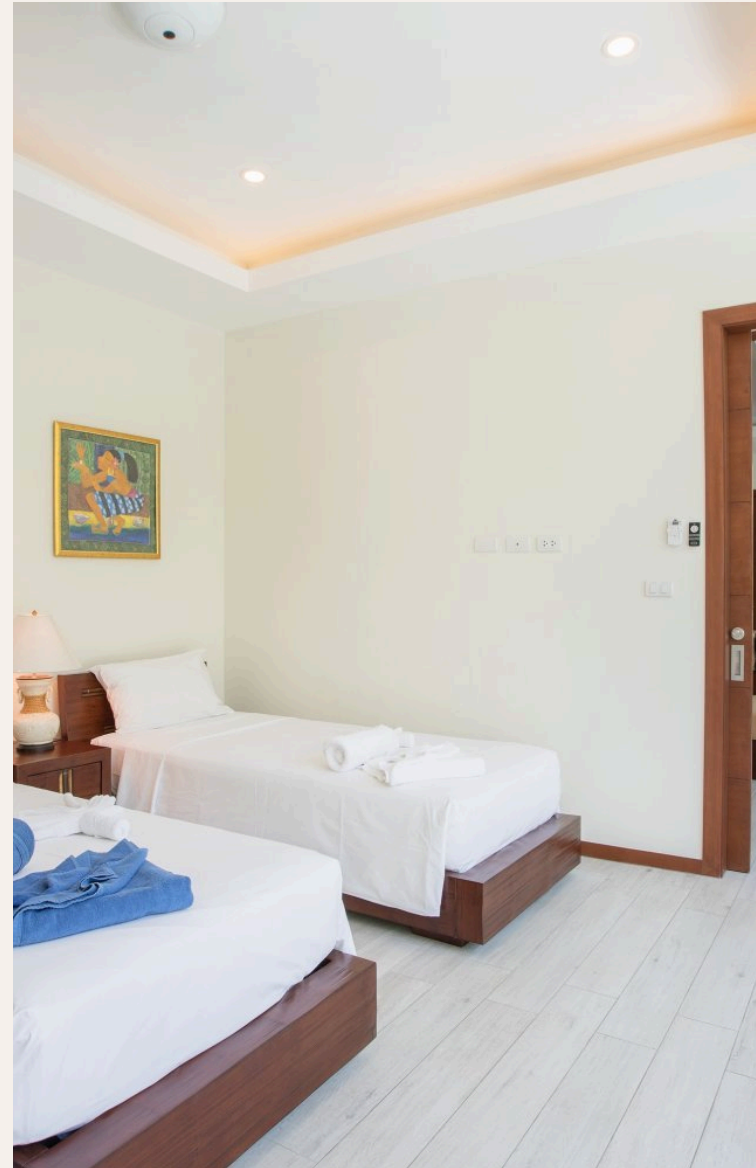


ГАЛЕРЕЯ





ГАЛЕРЕЯ



## ОПИСАНИЕ ОБЪЕКТА

*“Кроме того, они сопровождали некоторые знаковые проекты в Бангкоке и Паттайе. В распоряжении гостей роскошная вилла с тремя спальнями, две из которых находятся...”*

Комплекс находится под управлением престижной компании Corner Stone, которая может похвастаться сотрудничеством с такими знаменитыми проектами, как Katamanda Villas, Serenity Resort, Centara Karon и Centara Kata Hotels. Кроме того, они сопровождали некоторые знаковые проекты в Бангкоке и Паттайе. В распоряжении гостей роскошная вилла с тремя спальнями, две из которых находятся на первом этаже, а третья - на втором. Просторная гостиная комната обставлена современной и новой мебелью, а на кухне есть все необходимое для комфортного проживания. Также имеется личный бассейн и открытая терраса - отличное место отдыха на свежем воздухе. Местоположение виллы удачное - в пешей доступности от пирса на Раваях, рынка морепродуктов,

небольшого, уютного пляжа Лаем Ка, супермаркетов и ресторанов.

Стоимость

Высокий сезон (21 Дек - 15 Апр и 1 Нояб - 19 Дек)

Пиковый сезон (20 Дек - 20 Янв)

Низкий сезон (16 Апр - 31 Окт)

Неделя

60,000 THB

80,000 THB

40,000 THB

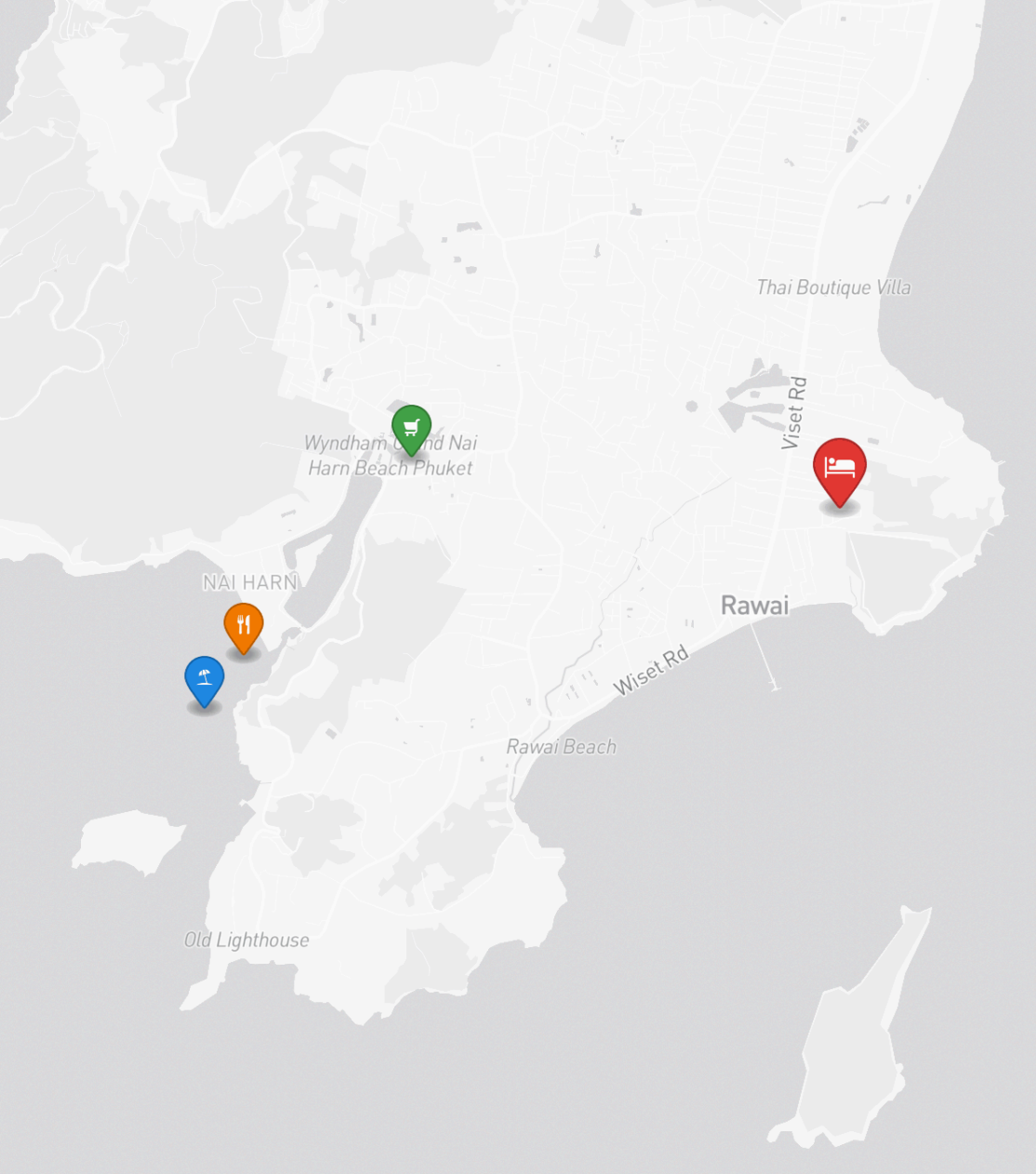
Месяц

210,000 THB

-

120,000 THB





## РАСПОЛОЖЕНИЕ

Найхарн — тихий уголок на юге с одним из самых красивых пляжей Пхукета среди зелёных холмов.

- 300 М ДО ПЛЯЖ
- 20-45 МИН ДО АЭРОПОРТ ПХУКЕТА
- 15-30 МИН ДО CENTRAL PHUKET

- **Пляж:** Пляж Найхарн
- **Супермаркет:** Tops Daily Найхарн
- **Рестораны:** The Nai Harn