



НАЙХАРН, РНУКЕТ · THAILAND

Двухспальные апартаменты в новом кондоминиуме на Най Харне

ОБЗОР ОБЪЕКТА

2-комн. апартаменты · Найхарн,
Phuket

 2 СПАЛЕН

 2 ВАННЫХ

 72 КВ.М

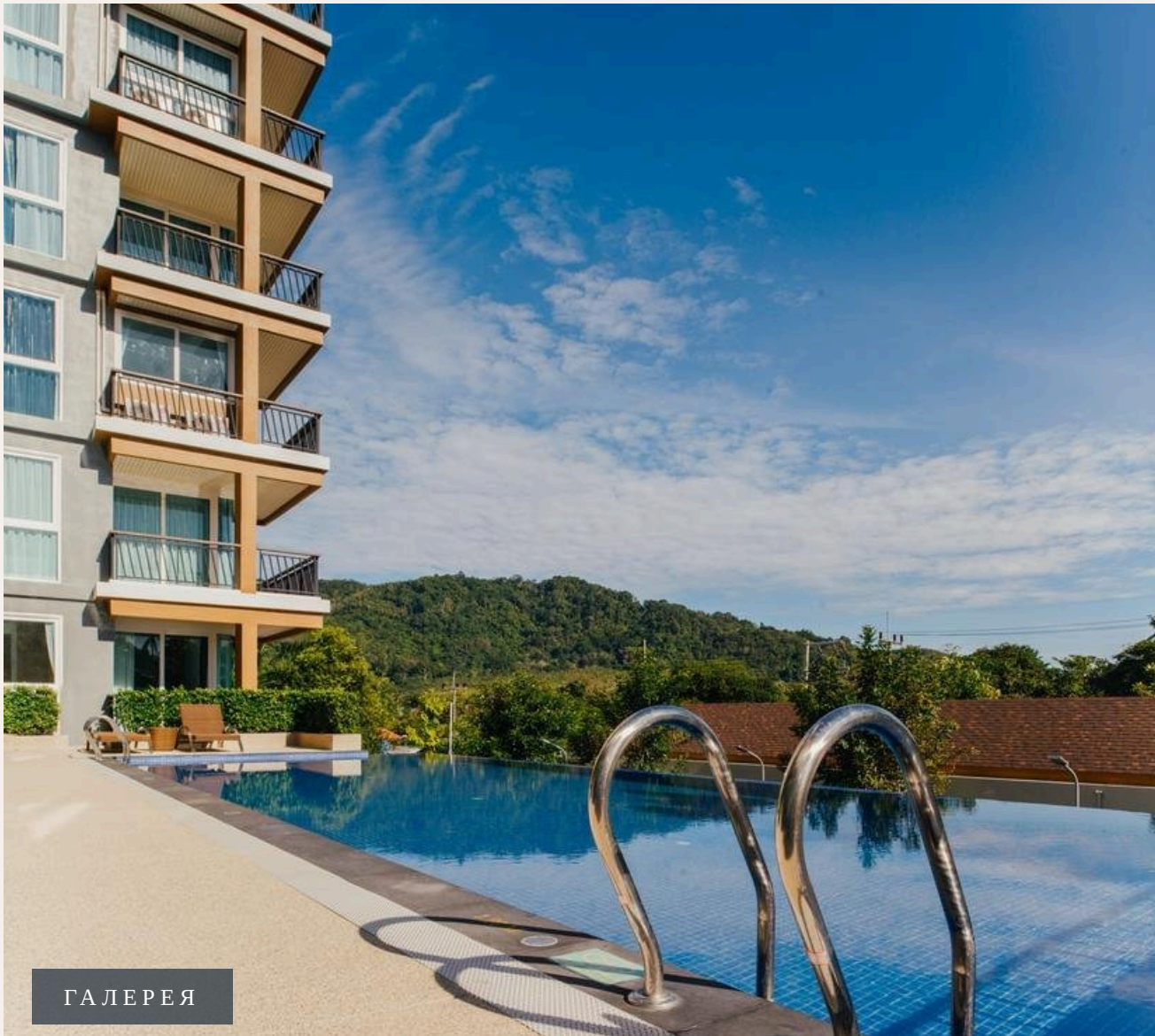
 7 ЭТАЖЕЙ

Если Вы предпочитаете отдых в апартаментах, то этот вариант прекрасный выбор. Это абсолютно новый кондоминиум, строительство которого завершено летом 2014. Апартаменты площадью 72 кв.м располагают д...

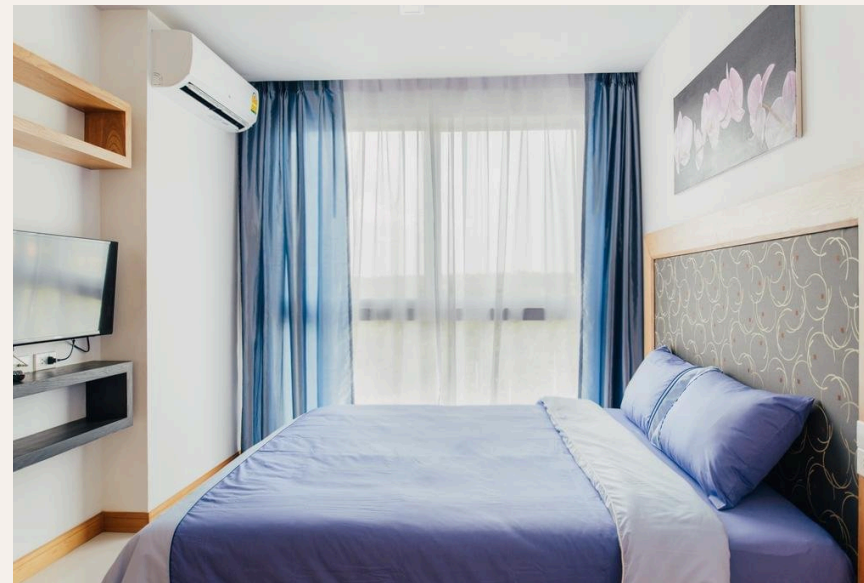
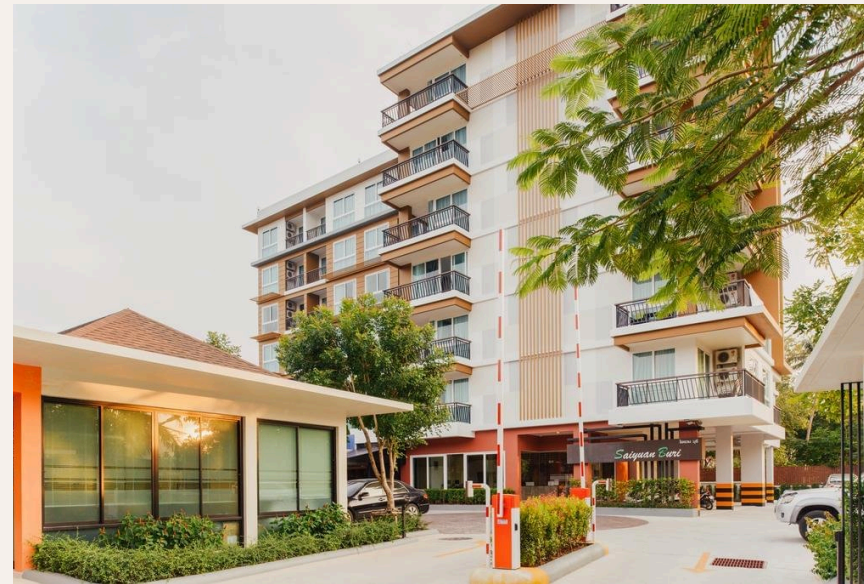
ХАРАКТЕРИСТИКИ

Сделка	Аренда	Тип	Апартаменты
Проект	Саян Бури	Вид	Бассейн, Горы
Мебель	С мебелью	Этажей	7
До пляжа	4500 м	Предложение	Частный владелец





ГАЛЕРЕЯ





ГАЛЕРЕЯ

ОПИСАНИЕ ОБЪЕКТА

“Так как квартира находится на 6 этаже, то из всех комнат открывается прекрасный вид на горы.”

Если Вы предпочитаете отдых в апартаментах, то этот вариант прекрасный выбор. Это абсолютно новый кондоминиум, строительство которого завершено летом 2014. Апартаменты площадью 72 кв.м располагают двумя спальнями, гостиной и полностью укомплектованной кухней. Так как квартира находится на 6 этаже, то из всех комнат открывается прекрасный вид на горы. Из гостиной есть выход на просторный балкон, где Вы сможете насладиться потрясающими закатами. Во внутренней части кондоминиума, на втором этаже расположен большой открытый бассейн с установленными шезлонгами. Также на территории имеется тренажерный зал и парковка. Въезд на территорию круглосуточно охраняется секьюрити. Местоположение сбалансированное и продуманное. С одной стороны вы в нескольких минутах езды от пляжа Най Харн и набережной

Раваи, а также в 5 минутах езды от пирса Чалонга, откуда Вы сможете совершить путешествие на соседние острова. Рестораны, кафе, массажные салоны в 5 минутах ходьбы, а крупные супермаркеты всего лишь в 2 минутах езды.

Стоимость

Высокий сезон (Нояб, Фев, Мар, Апр, Окт)

Пиковый сезон (Дек, Янв)

Низкий сезон (Май - Сен)

Сутки

3,000 THB

3,850 THB

1,800 THB

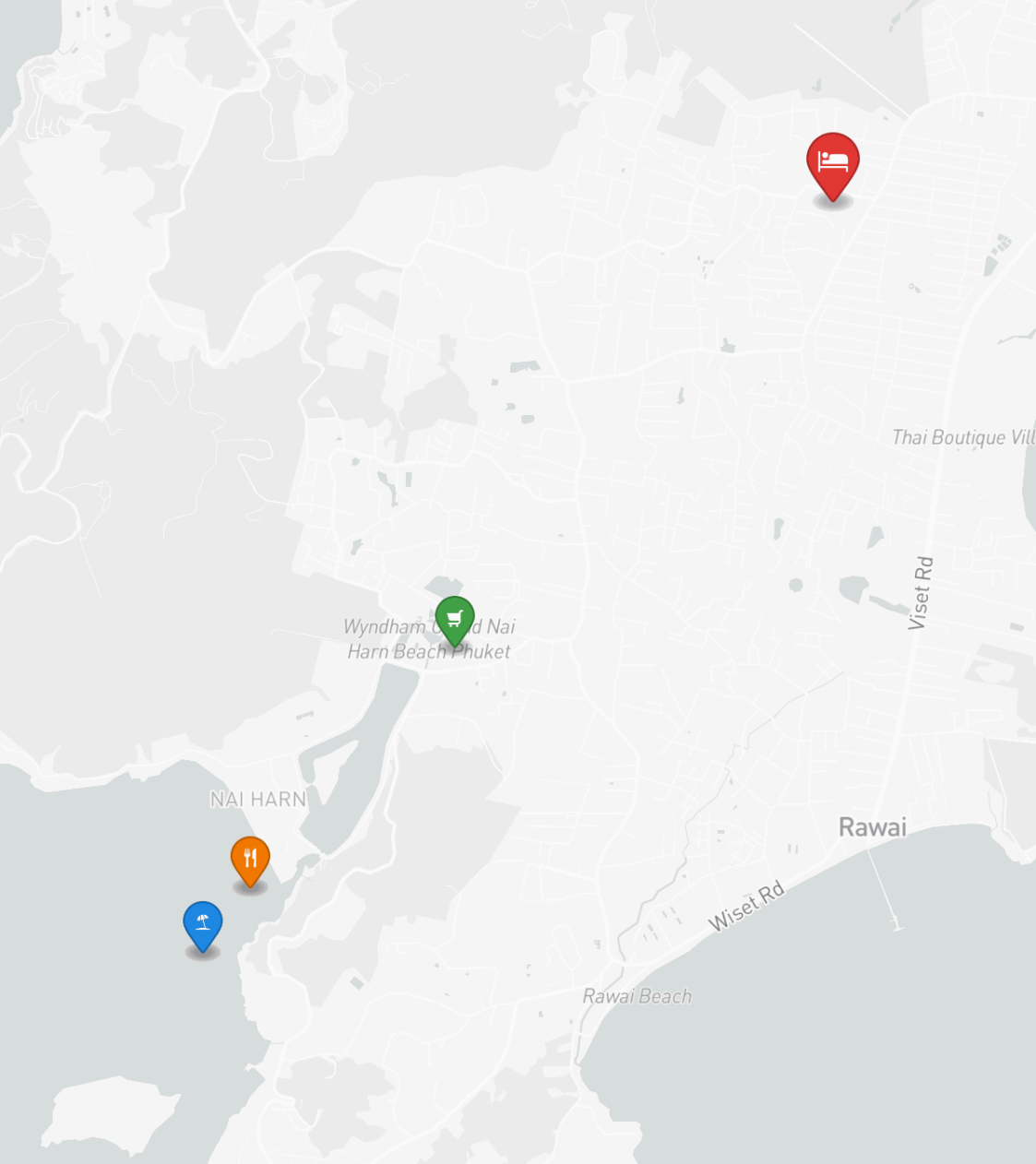
Месяц

80,000 THB

100,000 THB

45,000 THB





РАСПОЛОЖЕНИЕ

Найхарн — тихий уголок на юге с одним из самых красивых пляжей Пхукета среди зелёных холмов.

- 4500 М ДО ПЛЯЖ
- 20-45 МИН ДО АЭРОПОРТ ПХУКЕТА
- 15-30 МИН ДО CENTRAL PHUKET

- **Пляж:** Пляж Найхарн
- **Супермаркет:** Tops Daily Найхарн
- **Рестораны:** The Nai Harn