



КАМАЛА, РНУКЕТ · THAILAND

# Прекрасная вилла в проекте Сосо Камала

## ОБЗОР ОБЪЕКТА

# 3-комн. вилла · Камала, Phuket

 3 СПАЛЕН

 3 ВАННЫХ

 319 КВ.М

 1 ЭТАЖЕЙ

Роскошные виллы сочетают неповторимый дизайн и высокое качество строительства. В отделке интерьера уделено пристальное внимание мельчайшим деталям. Используются экологически чистые отделочные матер...

## ЦЕНА ПРОДАЖИ

# 11,415,500 THB

≈ \$326,157

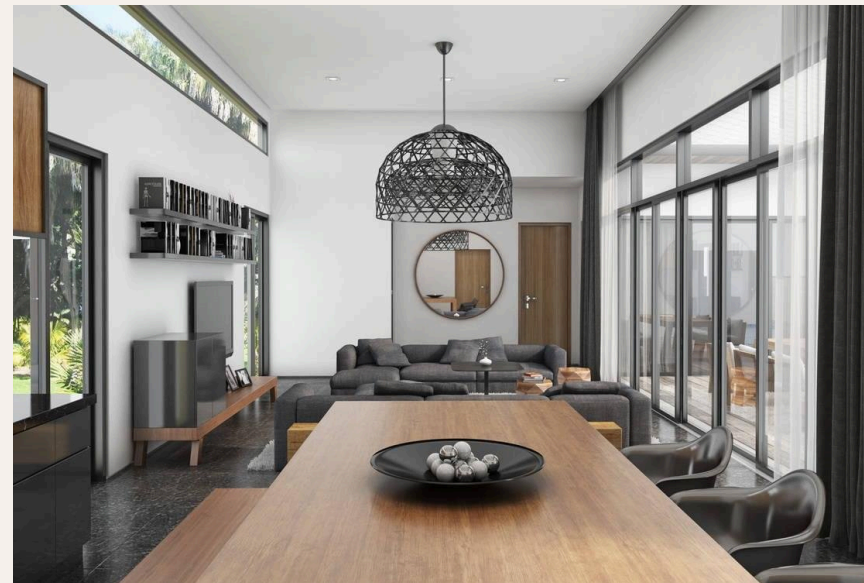
## ХАРАКТЕРИСТИКИ

Сделка	Продажа	Тип	Вилла
Проект	Коко Камала	Вид	Бассейн, Сад
Этажей	1	Участок	319 кв.м
До пляжа	3000 м	Предложение	Застройщик
Цена/кв.м	35,785 THB		





ГАЛЕРЕЯ





ГАЛЕРЕЯ

## ОПИСАНИЕ ОБЪЕКТА

*“Вашу полную безопасность гарантирует охрана и круглосуточное видеонаблюдение. В проекте Soco Kamala находится 20 вилл с двумя или тремя спальнями.”*

Роскошные виллы сочетают неповторимый дизайн и высокое качество строительства. В отделке интерьера уделено пристальное внимание мельчайшим деталям. Используются экологически чистые отделочные материалы высшего качества, а также идеально выверены углы и линии стен.

Инновационный дизайн максимизирует и зрительно увеличивает пространство

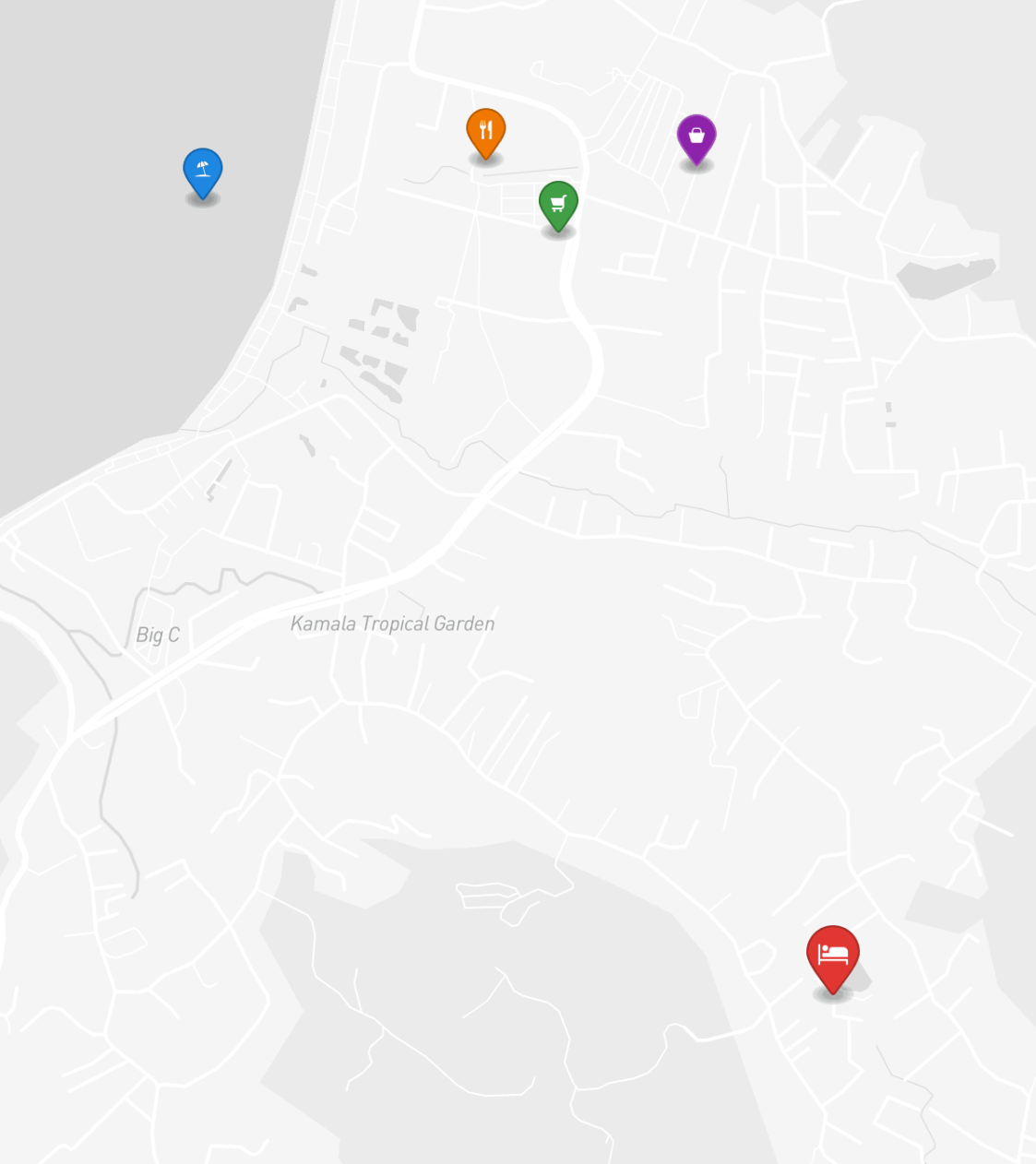
виллы, сливая воедино внутренние помещения и открытые террасы. Территория комплекса утопает в тропической зелени, создавая поистине умиротворенную атмосферу. Вашу полную безопасность гарантирует охрана и круглосуточное видеонаблюдение. В проекте Soco Kamala находится 20 вилл с двумя или тремя спальнями. Удобное географическое положение в районе Камала и окружающее спокойствие сделают ваш отдых незабываемым.

### ИНВЕСТИЦИИ

**11,415,500 THB** ≈ \$326,157

Цена за м²: 35,785 THB





## РАСПОЛОЖЕНИЕ

Камала — уютный посёлок между Патонгом и Сурином, предлагающий спокойную атмосферу с видами на закат.

- 3000 М ДО ПЛЯЖ
- 20-45 МИН ДО АЭРОПОРТ ПХУКЕТА
- 15-30 МИН ДО CENTRAL PHUKET

- **Пляж:** Пляж Камала
- **Шопинг:** Рынок Камала
- **Супермаркет:** Tops Daily Kamala
- **Рестораны:** HQ Beach Lounge