



KATA, PHUKET · THAILAND

Пентхаус с тремя спальнями и видом на Андаманское море в The Heights Residence, Ката Ной

## ОБЗОР ОБЪЕКТА

3-комн. апартаменты · Ката,  
Phuket
 3 СПАЛЕН

 4 ВАННЫХ

 440 КВ.М

Пентхаус площадью 410 кв. м располагает тремя впечатляющими спальнями, четырьмя ванными комнатами, просторной гостиной, оборудованной кухней и собственным пейзажным бассейном длиной 15 метров. Из г...

## ХАРАКТЕРИСТИКИ

Сделка	Аренда	Тип	Апартаменты
Проект	Зе Хэйтс	Вид	Море, Город, Горы
Мебель	С мебелью	До пляжа	1000 м
Предложение	Частный владелец		





ГАЛЕРЕЯ



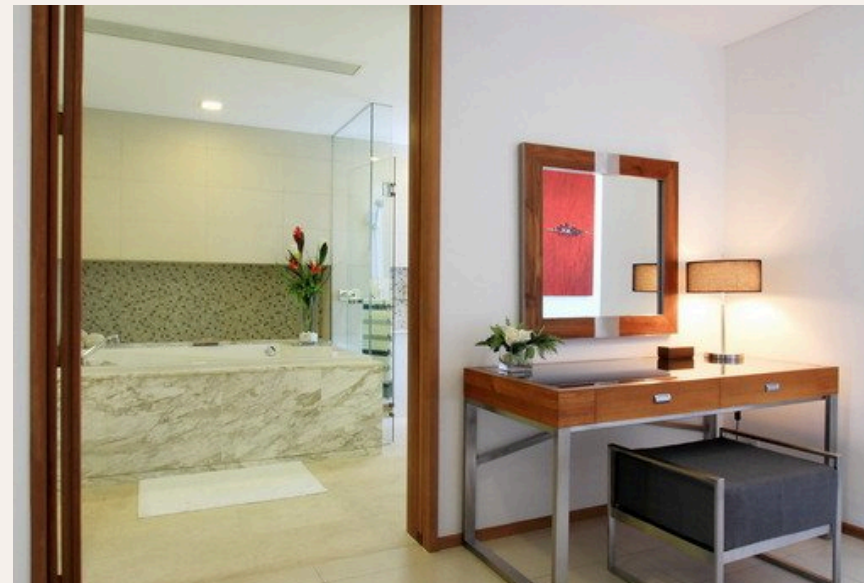


ГАЛЕРЕЯ





ГАЛЕРЕЯ



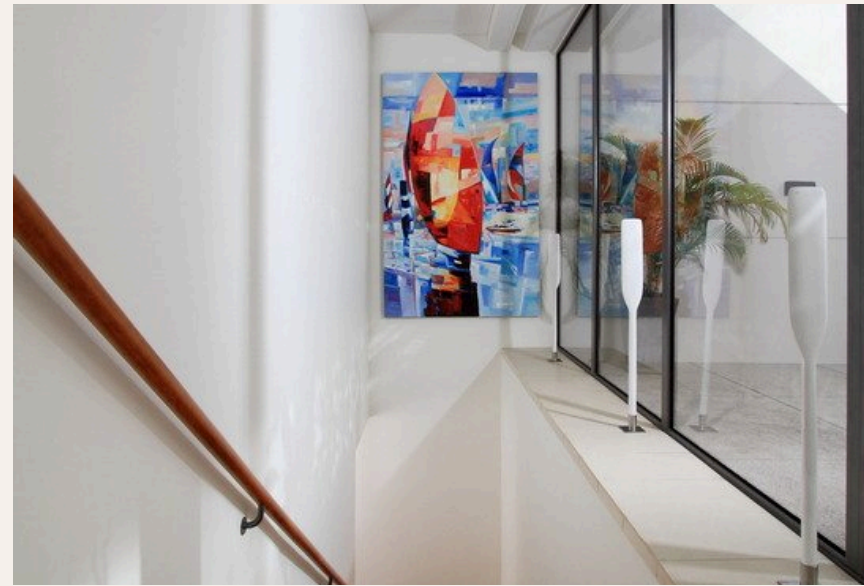


ГАЛЕРЕЯ





ГАЛЕРЕЯ





ГАЛЕРЕЯ



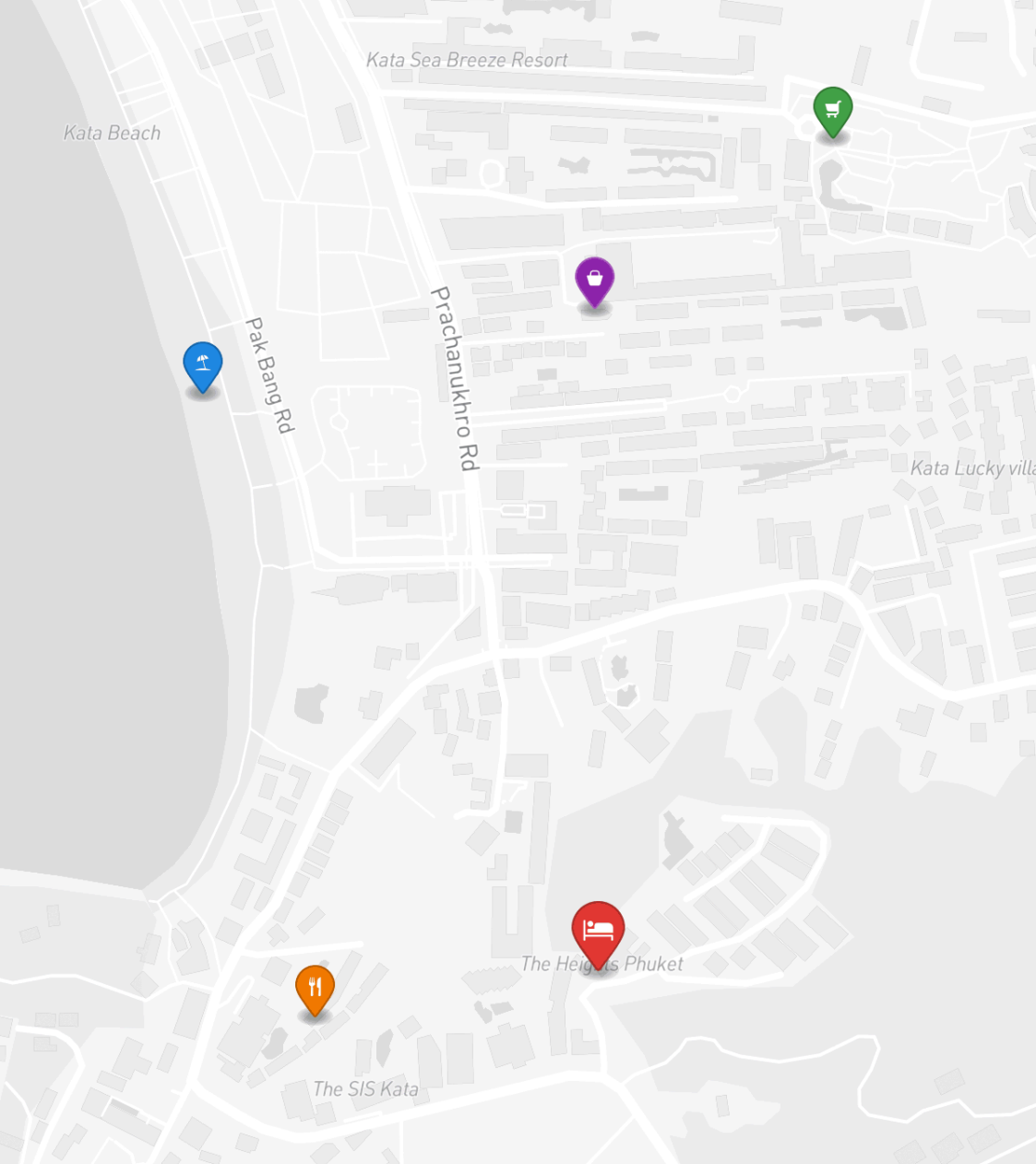
## ОПИСАНИЕ ОБЪЕКТА

*“м располагает тремя впечатляющими спальнями, четырьмя ванными комнатами, просторной гостиной, оборудованной кухней и собственным пейзажным бассейном длиной 1...”*

Пентхаус площадью 410 кв. м располагает тремя впечатляющими спальнями, четырьмя ванными комнатами, просторной гостиной, оборудованной кухней и собственным пейзажным бассейном длиной 15 метров. Из гостиной открывается незабываемый вид на бассейн, уходящий в Андаманское море. Пентхаус очень хорошо обставлен, много мебели ручной работы, сделанной специально под заказ хозяина жилья.

В гостиной есть новый 55-дюймовый Sony 3-D телевизор, I-Pod Doc для вашей музыки, Sony PlayStation3 и DVD - плеер. 3D-кабельное телевидение в гостиной и двух спальнях. В третьей спальне телевизор с DVD-плеером. С террасы открывается ошеломляющий вид на Андаманское море и великолепные закаты по вечерам.





## РАСПОЛОЖЕНИЕ

Ката — популярный район для семейного отдыха с отличными пляжами и расслабленной атмосферой.

- 1000 М ДО ПЛЯЖ
- 20-45 МИН ДО АЭРОПОРТ ПХУКЕТА
- 15-30 МИН ДО CENTRAL PHUKET

- **Пляж:** Пляж Ката
- **Шопинг:** Kata Shopping
- **Рестораны:** The Boathouse
- **Супермаркет:** Tops Daily Kata