



НАЙХАРН, РНУКЕТ · THAILAND

Новые двухспальные апартаменты на первой линии пляжа Равай

ОБЗОР ОБЪЕКТА

2-комн. апартаменты · Найхарн,
Phuket
 2 СПАЛЕН

 1 ВАННЫХ

 78 КВ.М

 4 ЭТАЖЕЙ

Новый жилой комплекс на острове Пхукет. Расположен непосредственно на первой линии пляжа Раваи в 60 м от моря. Он будет состоять из семи 4-этажных жилых зданий по сорок апартаментов в каждом. На те...

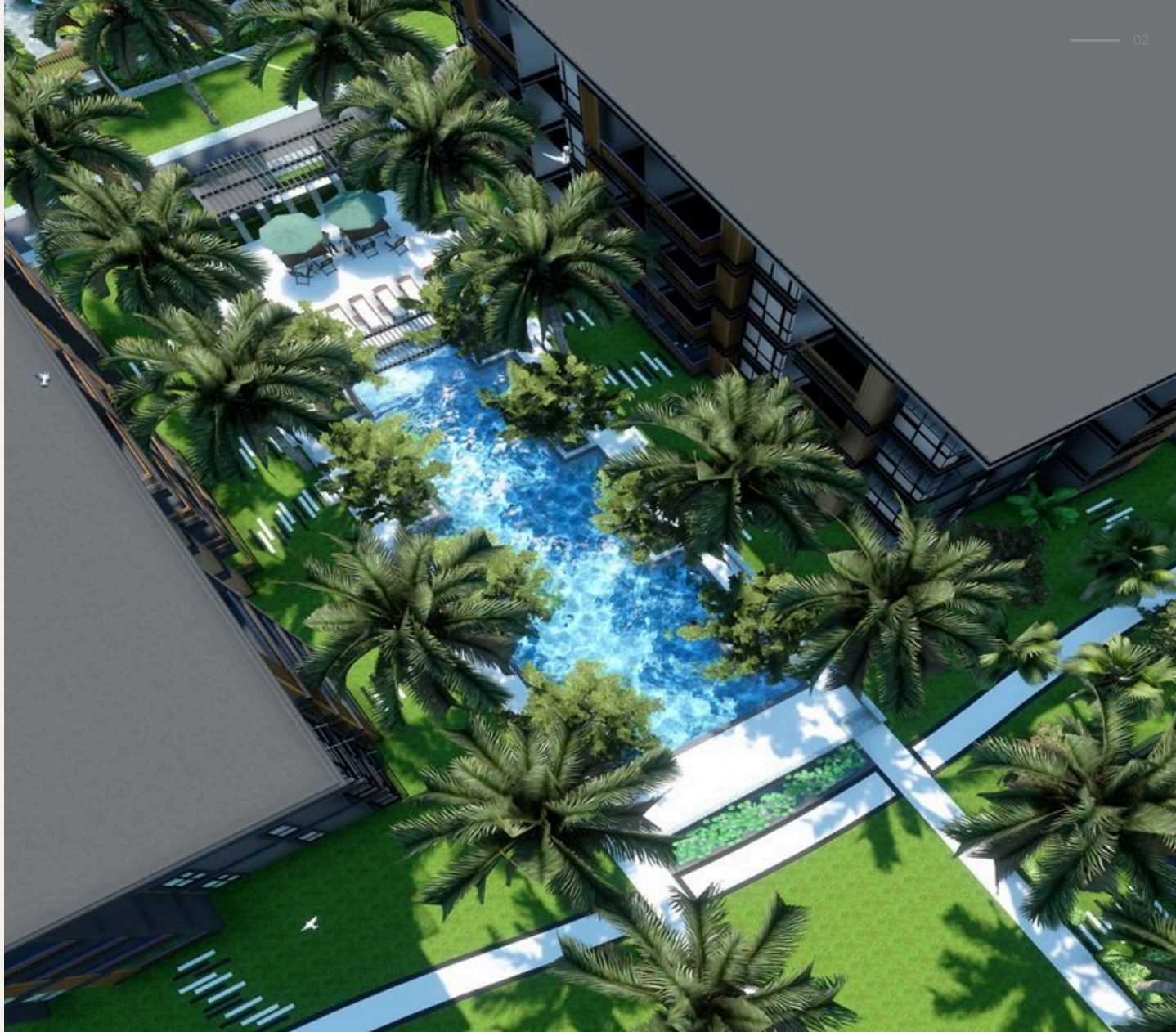
ЦЕНА ПРОДАЖИ

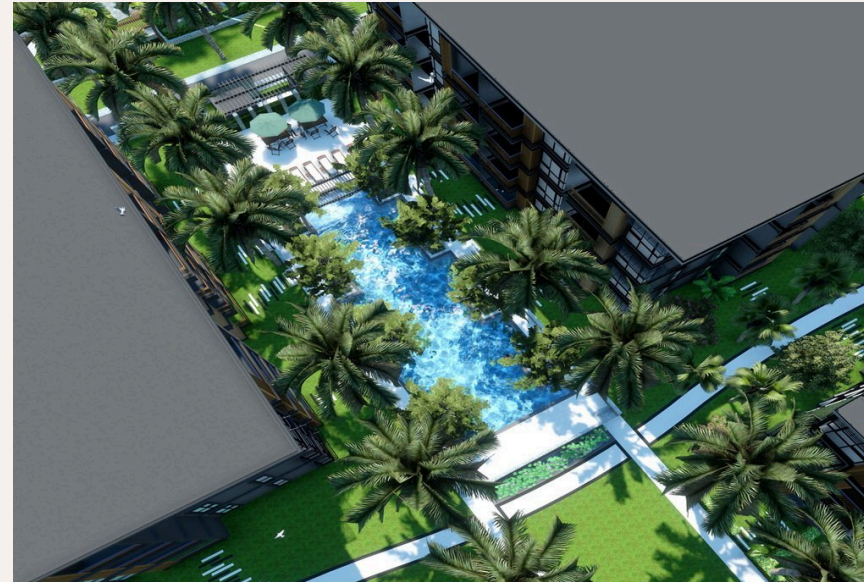
6,622,830 THB

≈ \$189,224

ХАРАКТЕРИСТИКИ

Сделка	Продажа	Тип	Апартаменты
Проект	Зе Тайтл Равай	Вид	Бассейн
Мебель	Встроенная мебель	Этажей	4
До пляжа	3000 м	Предложение	Застройщик
Цена/кв.м	84,908 THB		







ГАЛЕРЕЯ







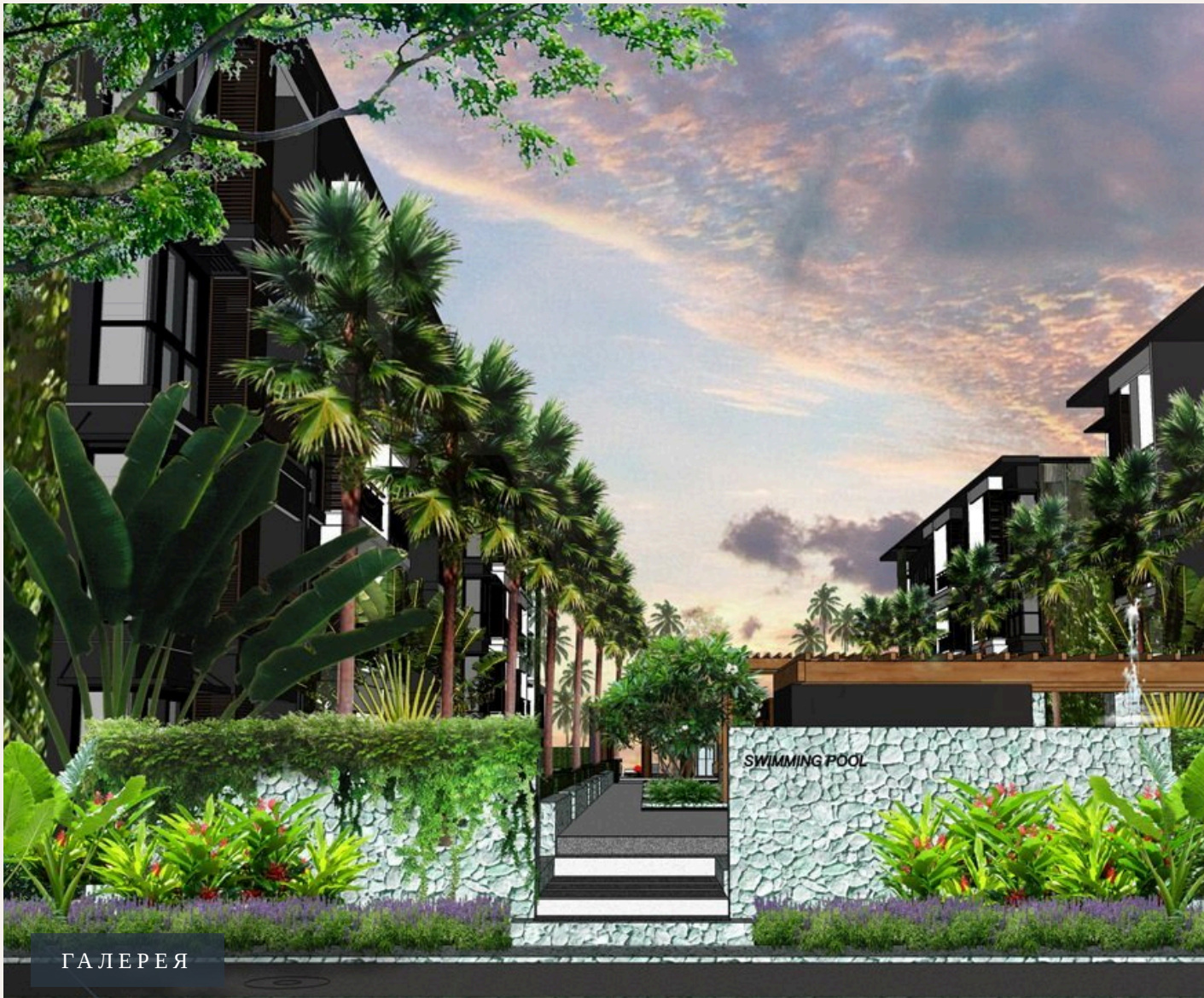
ГАЛЕРЕЯ





ГАЛЕРЕЯ





ГАЛЕРЕЯ





ОПИСАНИЕ ОБЪЕКТА

“Расположен непосредственно на первой линии пляжа Раваи в 60 м от моря.”

Новый жилой комплекс на острове Пхукет. Расположен непосредственно на первой линии пляжа Раваи в 60 м от моря. Он будет состоять из семи 4-этажных жилых зданий по сорок апартаментов в каждом. На территории комплекса будут располагаться два бассейна, сад и искусственный водопад. Это удачное приобретение как для проживания, так и в целях инвестирования.

Совершенно потрясающий проект, в уютном месте на пляже Раваи, разработан в соответствии с экологическими требованиями острова, поэтому на прилегающей к кондоминиуму общей территории будет много зелени, сад, бассейны и даже водопад. Двухспальные апартаменты площадью 77-78 м²

включают в себя гостиную, две спальни с примыкающей к ним ванной комнатой, небольшую кухню с обеденной зоной, террасу. Встроенная мебель (кухня, шкафы), встроенная техника, оборудование ваннных комнат и сантехника, а также шторы включены в стоимость. Комплекс находится в 10 минутах езды от торговых центров, больниц, центра города. В непосредственной близости находятся мини-маркеты, бары, рестораны и спа-салоны, а также рыбный рынок, на котором всегда можно купить свежее выловленную рыбу и креветки. А также одним из основных преимуществ этого проекта является возможность оформления недвижимости в полную собственность. Срок завершения строительства 2015 год.

ИНВЕСТИЦИИ

6,622,830 THB ≈ \$189,224

Цена за м²: 84,908 THB





РАСПОЛОЖЕНИЕ

Найхарн — тихий уголок на юге с одним из самых красивых пляжей Пхукета среди зелёных холмов.

- 3000 М ДО ПЛЯЖ
- 10 МИН ДО SHOPPING CENTERS
- 20-45 МИН ДО АЭРОПОРТ ПХУКЕТА

- **Пляж:** Пляж Найхарн
- **Супермаркет:** Tops Daily Найхарн
- **Рестораны:** The Nai Harn