



НАЙХАРН, PHUKET · THAILAND

Новые апартаменты с одной спальней на первой линии пляжа Равай

## ОБЗОР ОБЪЕКТА

1-комн. апартаменты · Найхарн,  
Phuket
 1 СПАЛЕН

 1 ВАННЫХ

 45 КВ.М

 4 ЭТАЖЕЙ

Новый жилой комплекс на острове Пхукет. Расположен непосредственно на первой линии пляжа Раваи в 60 м от моря. Он будет состоять из семи 4-этажных жилых зданий по сорок апартаментов в каждом. На те...

## ЦЕНА ПРОДАЖИ

4,440,000 THB

≈ \$126,857

## ХАРАКТЕРИСТИКИ

Сделка	Продажа	Тип	Апартаменты
Проект	Зе Тайтл 5	Вид	Бассейн
Мебель	Встроенная мебель	Этажей	4
До пляжа	400 м	Год постройки	2016
Предложение	Застройщик	Цена/кв.м	98,667 THB





ГАЛЕРЕЯ





ГАЛЕРЕЯ







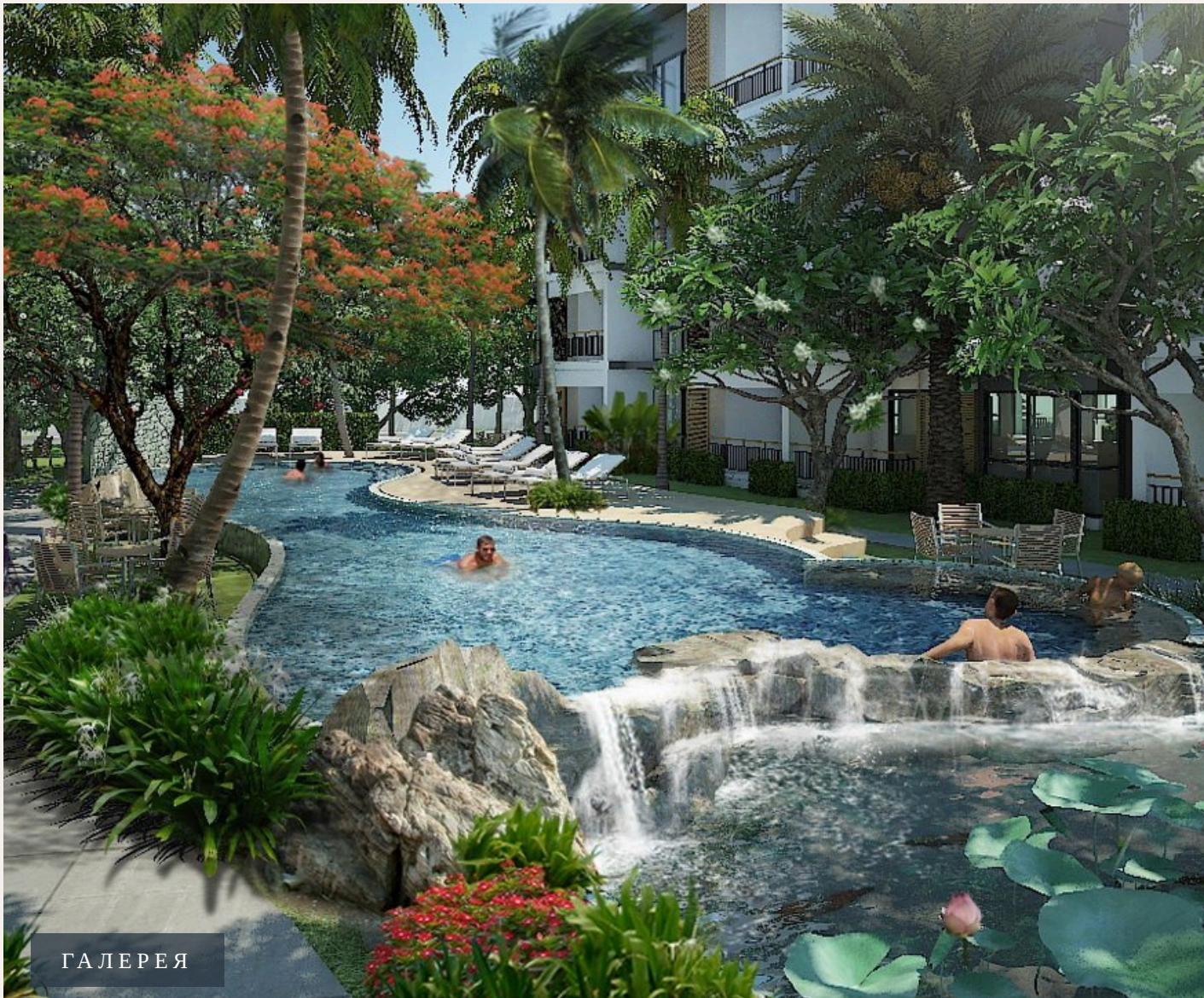
ГАЛЕРЕЯ



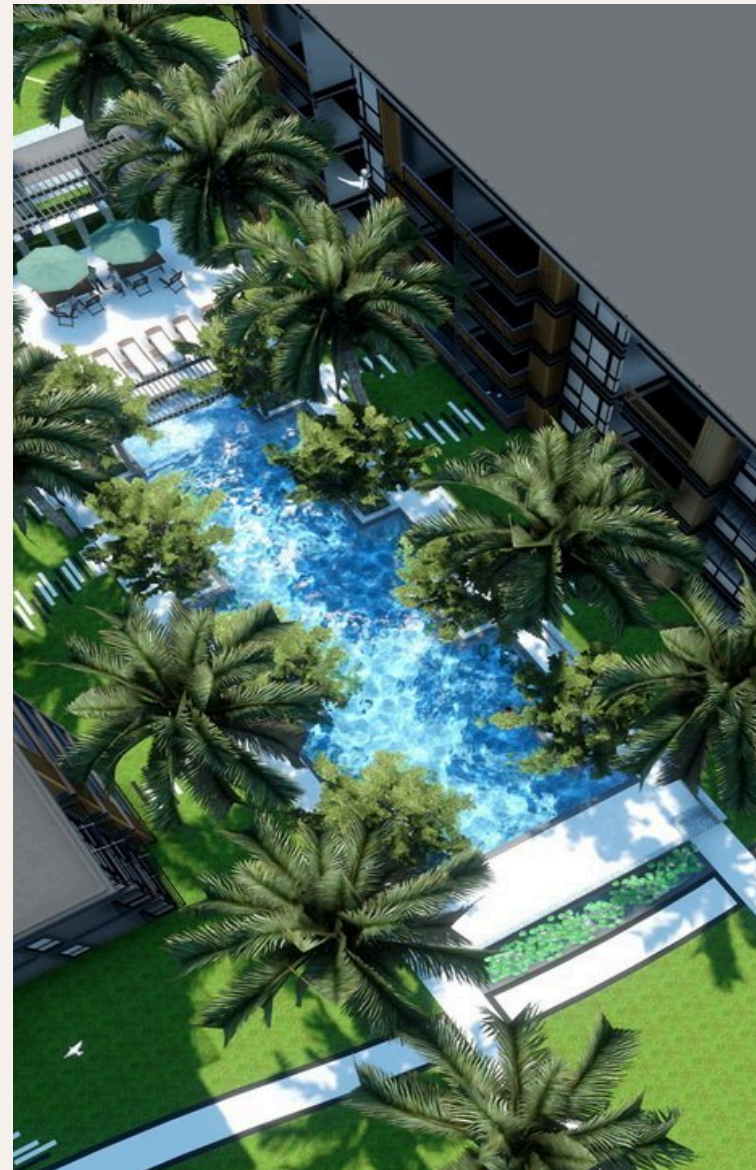


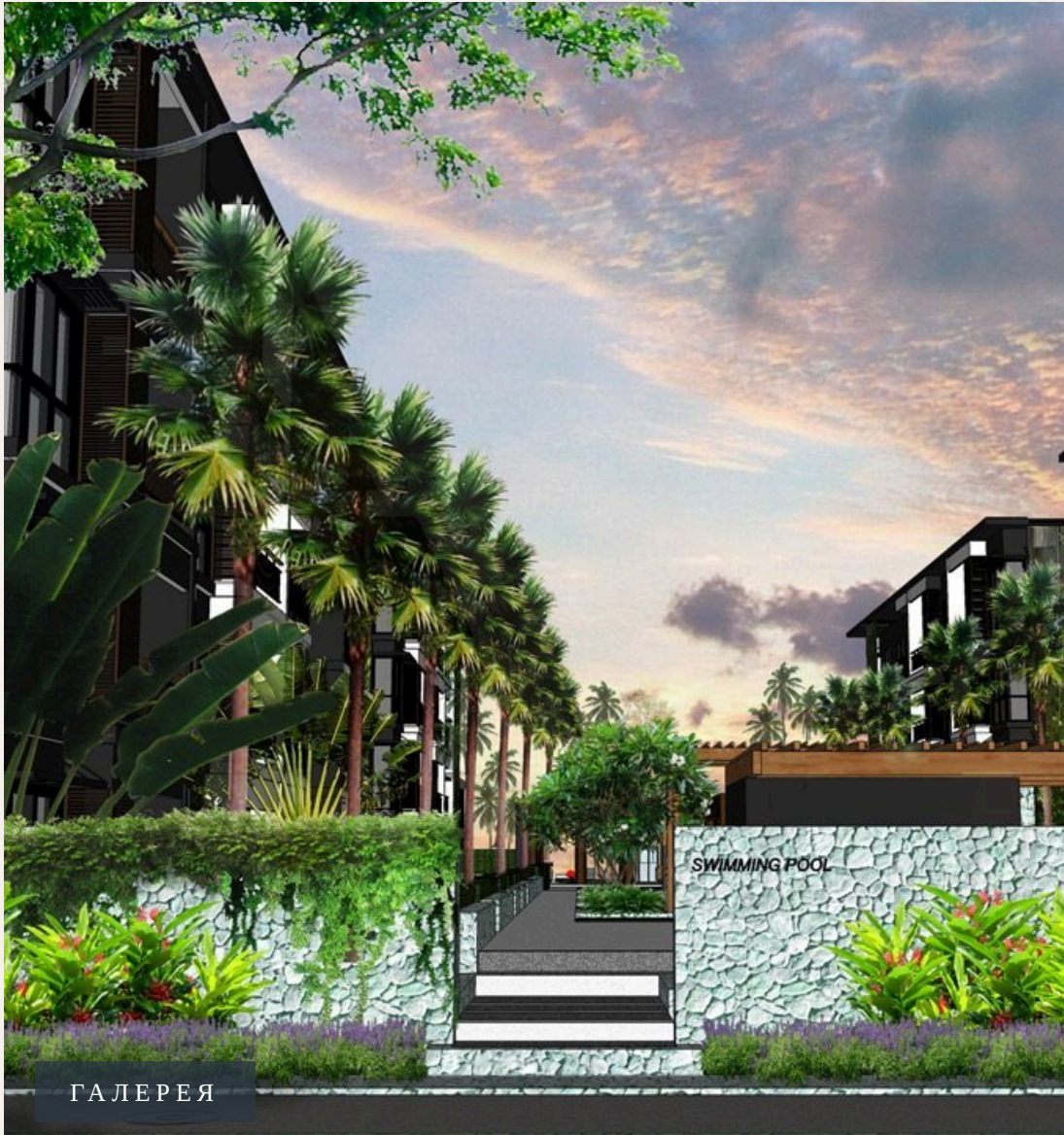
ГАЛЕРЕЯ





ГАЛЕРЕЯ





## ОПИСАНИЕ ОБЪЕКТА

*“Расположен непосредственно на первой линии пляжа Раваи в 60 м от моря.”*

Новый жилой комплекс на острове Пхукет. Расположен непосредственно на первой линии пляжа Раваи в 60 м от моря. Он будет состоять из семи 4-этажных жилых зданий по сорок апартаментов в каждом. На территории комплекса будут располагаться два бассейна, сад и искусственный водопад. Это удачное приобретение как для проживания, так и в целях инвестирования. Совершенно потрясающий проект, в уютном месте на пляже Раваи, разработан в соответствии с экологическими требованиями острова, поэтому на прилегающей к кондоминиуму общей территории будет много зелени, сад, бассейны и даже водопад.

Односпальные апартаменты площадью 45 м<sup>2</sup> в зависимости от планировки имеют

гостиную и спальню с примыкающей к ней ванной комнатой, небольшую кухню с обеденной зоной, террасу.

В стоимость жилья включена встроенная мебель (кухня, шкафы), оборудование ванной комнаты и сантехника, шторы.

Комплекс находится в 10 минутах езды от торговых центров, больниц, центра города. В непосредственной близости находятся мини-маркеты, бары, рестораны и спа-салоны, а также рыбный рынок, на котором всегда можно купить свежее выловленную рыбу и креветки. А также одним из основных преимуществ этого проекта является возможность оформления недвижимости в полную собственность. Срок завершения строительства декабрь 2013 год.

### ИНВЕСТИЦИИ

**4,440,000 THB** ≈ \$126,857

Цена за м<sup>2</sup>: 98,667 THB





## РАСПОЛОЖЕНИЕ

Найхарн — тихий уголок на юге с одним из самых красивых пляжей Пхукета среди зелёных холмов.

- 400 М ДО ПЛЯЖ
- 2 КМ ДО OBSERVATION DECK "WINDMILL" AND IN KM FROM CAPE PROMTEP
- 20-45 МИН ДО АЭРОПОРТ ПХУКЕТА

- **Пляж:** Пляж Найхарн
- **Супермаркет:** Tops Daily Найхарн
- **Рестораны:** The Nai Harn



Сканируйте для  
построения маршрута



INDREAMS  
Phuket Real Estate

+66 95 258 0305 · +66 84 629 9335

info@indreamsphuket.ru

21/1 Lagoon Road, Boat Avenue

Черенгалай, Таланг, Пхукет 83110



indreamsphuket.ru