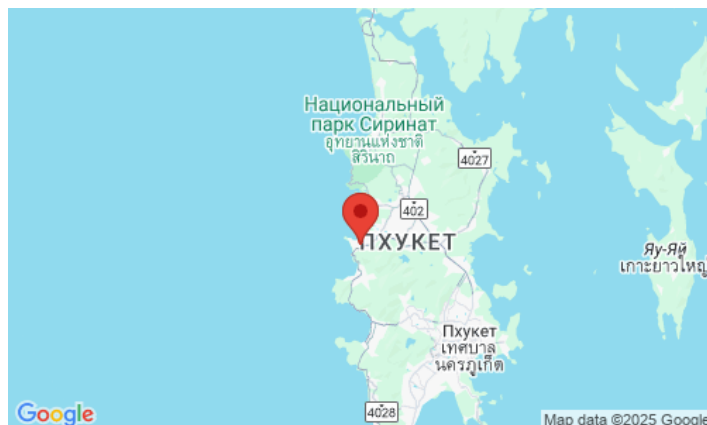


ID4809 РОСКОШНЫЕ АПАРТАМЕНТЫ С 2 СПАЛЬНЯМИ И С ВИДОМ НА МОРЕ В ПРОЕКТЕ САНСУРИ, НА ПЛЯЖЕ СУРИН

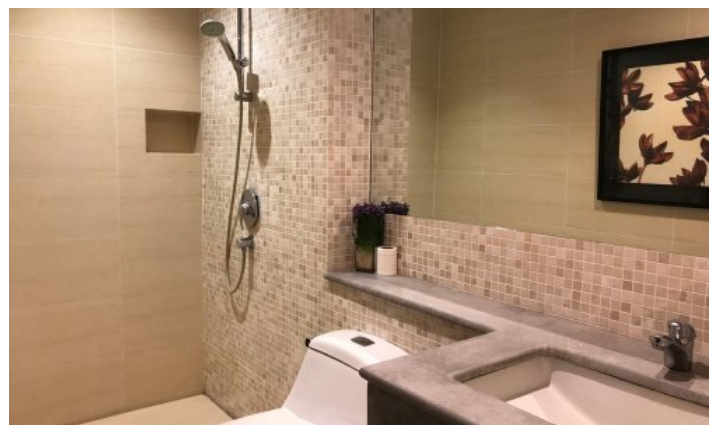
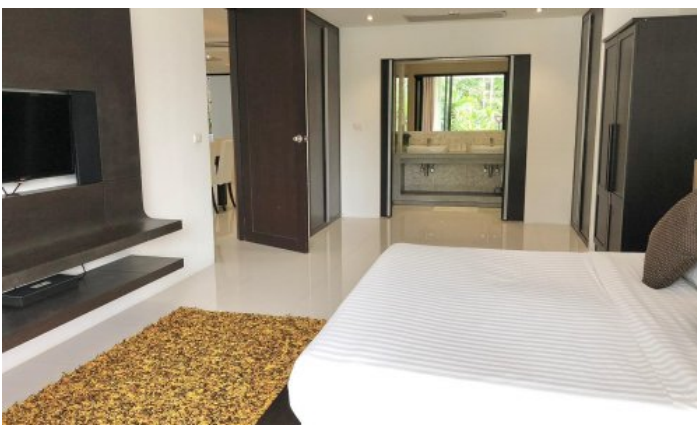


Цена 8 400 000 THB (0 USD)

Сделка	Продажа
Тип недвижимости	Апартаменты
Готовность	Готовый
Год сдачи	2014
До пляжа, м	700
Спален	2
Ванных	2

Общая площадь, м²	158
Цена за кв.м	53 164 THB
Вид	Море
Этажей в здании	6
Мебель	С мебелью
Предложение от	Частный владелец
Тип владения	Leasehold





Современные апартаменты с прекрасным видом на море и горы. Все апартаменты предлагают максимум уединения и находятся рядом с пляжами Сурин и Банг Тао.

Роскошные апартаменты вмещают две спальни и просторную гостиную, из которых открывается вид на Андаманское море, две ванных комнаты и полностью оборудованную по европейским стандартам кухню с микроволновой печью, электроплитой, холодильником и обеденным столом на 6 человек. В номерах мобильный телефон с бесплатными местными вызовами, чтобы заказать ужин в ресторане или такси. На Сурине находится множество тайских и интернациональных ресторанов, бутиков и разных ночных заведений. Идеальный отдых, как для семьи, так и для группы друзей. Здесь вы сможете по-настоящему расслабиться и удовлетворить все ваши желания.

Описание проекта

Апарт-отель Sansuri Resort Phuket 4* - это высококачественное роскошное жилье на пляже Сурин на острове Пхукет. Новые и самые захватывающие апартаменты с обслуживанием представительского класса на Сурин-Бич, в которых современные апартаменты и лучшие гостиничные услуги органично сочетаются между собой, обеспечивая идеальный отдых. Каждые апартаменты находятся на возвышенности с видом на море. Они обеспечивают максимальную уединенность всего в нескольких шагах от белых песчаных пляжей Сурина и пляжа Бангтао. Сурин Бич предлагает замечательные тайские и международные рестораны, бутики и отличную ночную жизнь.

Инфраструктура

На территории Sansuri находится круглосуточная охрана, ресепшен, общий бассейн и тренажерный зал.

Что поблизости

Идеальное местоположение, в 5-ти минутах ходьбы от пляжа Сурин, вблизи к многочисленным ресторанам, магазинам и кафе Сурина и Банг Тао. Пляж Сурин, протяжённость которого составляет приблизительно 1000 метров сегодня очень популярен среди туристов. Пляж находится на территории залива среди живописных и очень непривычных для тропических мест сосен, в тени которых можно укрываться от полуденного зноя. Пляж отлично подходит для активных туристов — можно заниматься серфингом в летний сезон, а в высокий сезон (ноябрь - апрель) хорош снорклинг в северной части пляжа. Все необходимое снаряжение можно арендовать или купить в магазинчике за главной дорогой. Поблизости от комплекса находятся Siam Blue & Catch beach club, Tesco lotus express.

Для кого подходит

Являетесь ли вы семьей, парой или группой друзей, эти апартаменты с обслуживанием представительского класса расслабят ваш разум, порадуют ваши чувства и удовлетворят все ваши потребности.