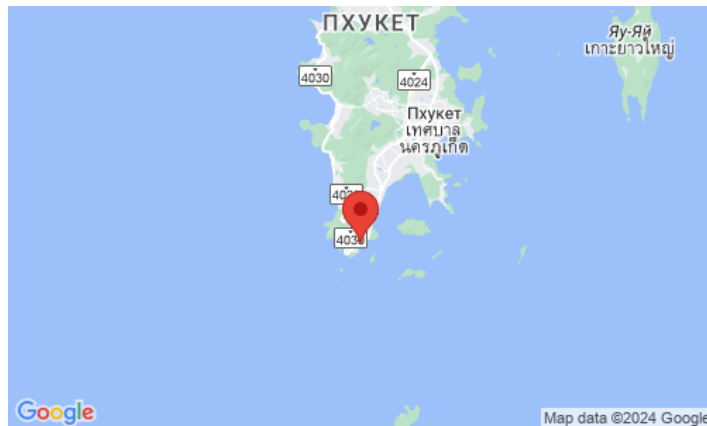
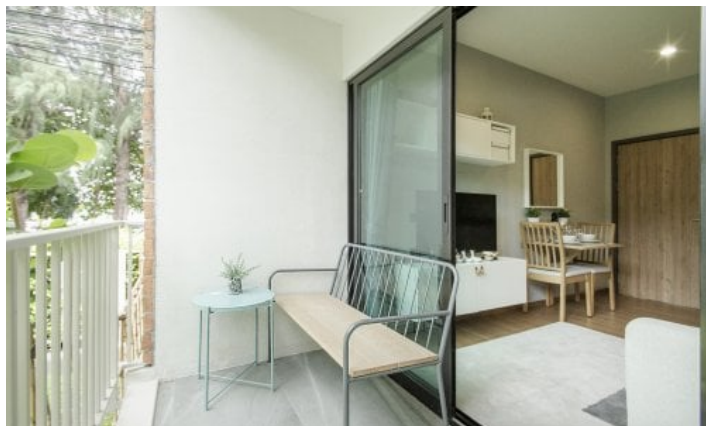
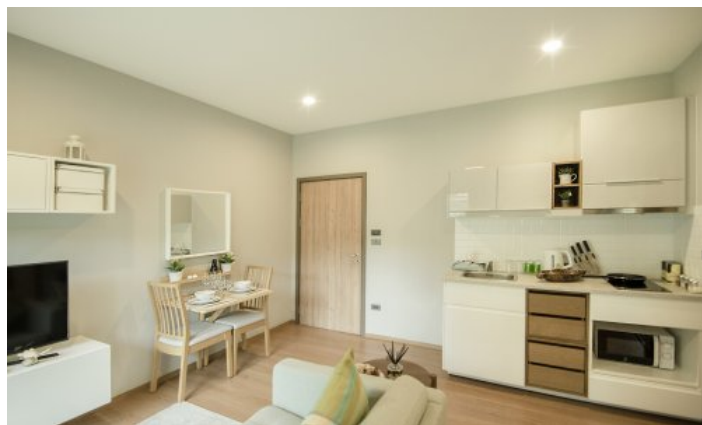


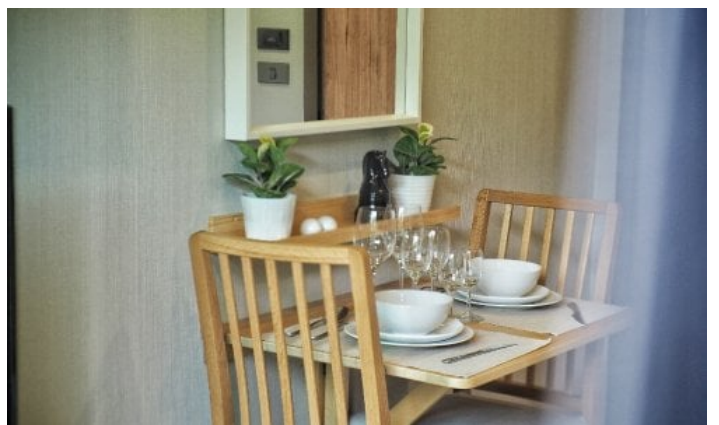
ID3309 ВОСХИТИТЕЛЬНЫЕ АПАРТАМЕНТЫ С 1 СПАЛЬНОЙ И С ВИДОМ НА БАССЕЙН, НЕ ДАЛЕКО ОТ МОРЯ В ПРОЕКТЕ ЗЕ ТАЙТЛ РАВАЙ, НА ПЛЯЖЕ РАВАЙ



Цена 2 975 000 THB (0 USD)

Сделка	Продажа	Цена за кв.м	85 000 THB
Тип недвижимости	Апартаменты	Коммунальные в мес	1 575 THB
Готовность	Готовый	Вид	Бассейн, Город
Год сдачи	2016	Этажей в здании	4
До пляжа, м	20	Мебель	Встроенная мебель
Спален	1	Предложение от	Застройщик
Ванных	1	Тип владения	Foreign Freehold, Thai Freehold, Leasehold, Company
Общая площадь, м²	35	Документ о собственности	Чанот





Новый жилой комплекс на острове Пхукет. Расположен непосредственно на пляже Раваи в 200 м от моря. После внушительного успеха ряда проектов на Пхукете компания Rhom Bho Property запустила новый проект на пляже Раваи. Благодаря богатому опыту и большому успеху проектов The Title Phase 1, Phase 2, Phase 3 (пляж Раваи) и The Title Residencies (пляж Наянг) компания продолжает расти и развиваться. Представляем Вам новый проект The Title V (Rawai-Phuket). Дизайн проекта продолжает оригинальную концепцию предыдущих проектов, подчеркивая важность природы и сочетая ее с современной архитектурой. Исходя из этого, в сочетании с архитектурными стилями Таиланда, Японии и Бутана был разработан уникальный новый проект. Детали становятся богаче и ярче, подчеркивая простоту, безмятежность и спокойствие. Здания будут отделаны натуральным камнем и прочными материалами, гармонично сочетающимися с природой. На территории проекта будет огромный сад, составленный из тщательно отобранных растений. Более 65% проекта будет занимать территория общего пользования, которая включает в себя 7 бассейнов, сауны, детские площадки, фитнес залы и ресторан.

Наиболее характерной особенностью проекта является разделение проекта на две зоны: инвестиционная зона и жилая зона. Инвестиционная зона будет работать под управлением международного отельного бренда «Best Western». Жилая зона будет иметь простой и элегантный дизайн, который создаст ощущение спокойствия и умиротворения. Данный юнит представлен для личного проживания.

Комплекс находится в 10 минутах езды от торговых центров, больниц, центра города. В непосредственной близости находятся мини-маркеты, бары, рестораны и спа-салоны, а также рыбный рынок, на котором всегда можно купить свежую рыбу и креветки.

Описание проекта инфраструктура

Кондоминиум The Title Rawai находится на самой южной точке острова Пхукет. В 20 метрах от популярной равайской набережной и в самом центре развитой туристической инфраструктуры южной части острова. Комплекс состоит разделен на две части. Первая фаза была сдана в 2016 году она представляет из себя 7 зданий с лифтами по 4 этажа, вторая фаза абсолютно идентична по архитектуре, отличается лишь годом постройки, она более новая - сдана в 2018 году. Узнаваемой особенностью проекта является ландшафтный дизайн, семьи с детьми полюбили это место за зеленую территорию и большие бассейны с детской зоной, а так же за возможность совершенно безопасно резвиться детям на территории комплекса и быть абсолютно спокойными за их безопасность, потому что территория охраняется 24 часа в сутки. Молодые пары выбирают его за уединенность и возможность проводить романтические вечера в маленьких ресторанчиках на берегу моря, которые расположены через дорогу от комплекса. Пожилые пары ценят невероятно комфортные условия и уровень сервиса, а так же за возможность добраться буквально в считанные минуты до соседнего пляжа Най Харн, чтобы вдоволь накупаться и позагорать на белоснежном песке. Молодые парни и девушки за возможность совершать утренние и вечерние пробежки по широкой набережной в тени деревьев и за занятия йогой прямо на берегу моря, а вечером за возможность релакса в одном из спа-салонов, которые расположены прямо возле комплекса. Ну и конечно же все, кто любит веселиться полюбили это место за то, что в пешей доступности находятся многочисленные бары и рестораны знаменитый на весь Пхукет рыбный рынок. Большая и ухоженная зеленая территория с общими бассейнами со специальной детской зоной, также на территории расположена сауна, ресепшн и круглосуточная охрана и парковка.

В комплексе есть апартаменты студии, 1 спальная и двухспальная апартаменты с балконом или выходом в сад, которые располагают спальнями, гостиной с телевизором, полностью укомплектованной кухней, где Вы найдете все необходимое: посуду, холодильник, чайник и микроволновку и балконом.

Что поблизости

Комплекс находится в 2 км от смотровой площадки «Ветряная мельница» и в км от мыса Промтхеп. Расстояние до Музея морских раковин Пхукета составляет 2,8 км. Расстояние до международного аэропорта Пхукета составляет 49 км.

Один из лучших пляжей - Найхарн находится в 4 километрах от проекта. Пляж пользуется популярностью у семей с детьми и экспатов, по этому здесь вы не встретите большое скопление туристов. В двух шагах от пляжа есть пресноводное озеро и смотровая площадка с ветряными мельницами. Пляж Най Харн пользуется популярностью у семей с детьми, а также у зимовщиков и долгожителей острова. Отпуск здесь проводить комфортно, т.к. рядом множество ресторанов как европейской. так и национальной тайской кухни. Здесь же есть офисы с арендой транспорта и экскурсионными услугами. Для длительного проживания на Найхарне комфортно жить семьям с детьми - рядом расположены международные и тайские детские сады, интернациональные и русская школы. Путь от Найхарна до популярного детского игрового комплекс «Раваи парк» займет 5 минут на авто или байке.

Также Найхарн часто выбирают для йога-туров или спортивных кемпингов. На Найхарне и в соседнем с ним районе Раваи сосредоточены спортивные залы, специализированные ринги для занятий тайским боксом и

площадки для воркаута. В 7-10 минутах езды находится гипер маркет Макро, супермаркет с европейскими продуктами Villa Market, рыбный рынок.

Для кого подходит

Апартаменты в проекте доступны, как для коротких каникул, так и для долгосрочной аренды. Чаще всего этот комплекс выбирают экспаты и зимовщики, особенно молодые и пожилые пары, а так же семьи с детьми.