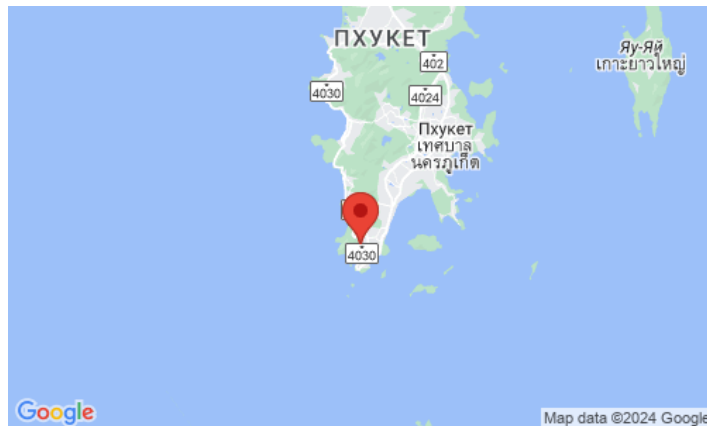


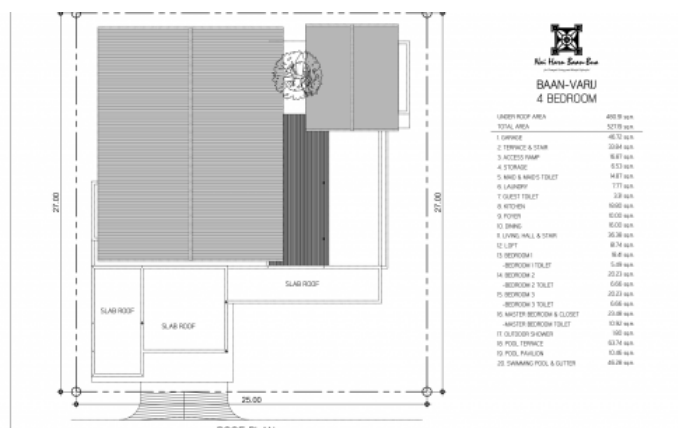
ID2992 МОДНАЯ ВИЛЛА С 4 СПАЛЬНЯМИ И С ВИДОМ НА БАССЕЙН В ПРОЕКТЕ БААН БУА, НА ПЛЯЖЕ НАЙХАРН

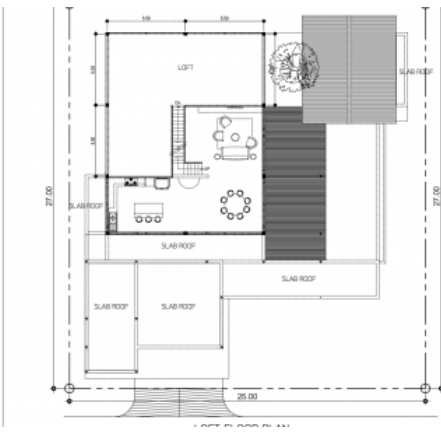


Цена 26 191 800 THB (0 USD)

Сделка	Продажа
Тип недвижимости	Вилла
Готовность	Готовый
Год сдачи	2004
До пляжа, м	1000
Спален	4
Ванных	4
Общая площадь, м²	527

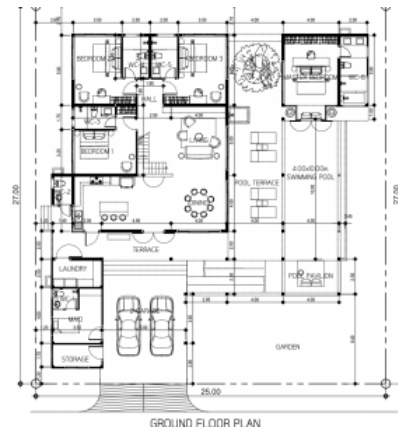
Цена за кв.м	49 699 THB
Жилая площадь, м²	480
Размер участка, м²	527
Вид	Бассейн, Сад
Этажей в здании	1
Предложение от	Застройщик
Тип владения объектом	Foreign Freehold, Thai Freehold, Leasehold, Company
Тип владения землей	Thai Freehold, Leasehold, Company





**BAAN-VARU
4 BEDROOM**

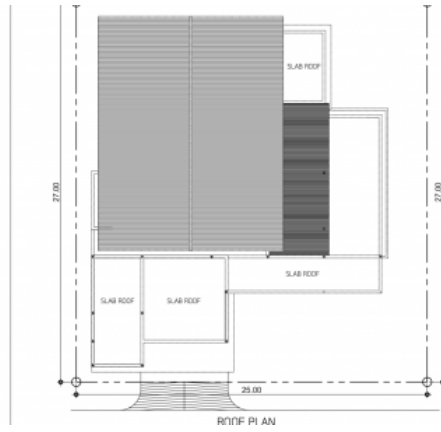
UNDER ROOF AREA	480.0 sqm
TOTAL AREA	5270 sqm
1 GARAGE	49.0 sqm
2 TERRACE & STAIR	33.04 sqm
3 ACCESS RAMP	9.87 sqm
4 STORAGE	5.53 sqm
5 WARD & WARD'S TOILET	14.87 sqm
6 LAUNDRY	7.77 sqm
7 GUEST TOILET	3.3 sqm
8 KITCHEN	9.80 sqm
9 DINING	9.00 sqm
10 LIVING HALL & STAIR	36.39 sqm
11 LOFT	87.4 sqm
12 BEDROOM 1	9.4 sqm
13 BEDROOM 2	20.22 sqm
14 BEDROOM 3	6.6 sqm
15 BEDROOM 4	6.6 sqm
16 MASTER BEDROOM & CLOSET	23.49 sqm
17 MASTER BEDROOM TOILET	6.52 sqm
18 OUTDOOR SHOWER	1.80 sqm
19 POOL TERRACE	637.4 sqm
20 POOL PAVILION	15.46 sqm
21 SWIMMING POOL & BUTTER	48.28 sqm



**BAAN-VARU
4 BEDROOM**

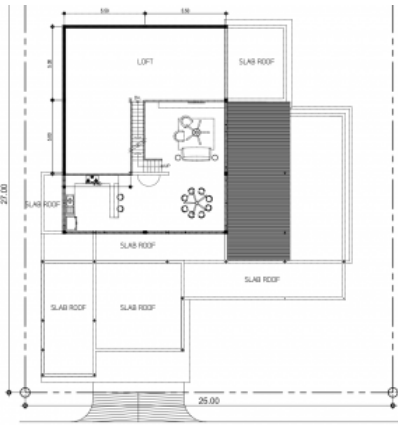
UNDER ROOF AREA	480.0 sqm
TOTAL AREA	5270 sqm
1 GARAGE	49.0 sqm
2 TERRACE & STAIR	33.04 sqm
3 ACCESS RAMP	9.87 sqm
4 STORAGE	5.53 sqm
5 WARD & WARD'S TOILET	14.87 sqm
6 LAUNDRY	7.77 sqm
7 GUEST TOILET	3.3 sqm
8 KITCHEN	9.80 sqm
9 DINING	9.00 sqm
10 LIVING HALL & STAIR	36.39 sqm
11 LOFT	87.4 sqm
12 BEDROOM 1	9.4 sqm
13 BEDROOM 2	20.22 sqm
14 BEDROOM 3	6.6 sqm
15 BEDROOM 4	6.6 sqm
16 MASTER BEDROOM & CLOSET	23.49 sqm
17 MASTER BEDROOM TOILET	6.52 sqm
18 OUTDOOR SHOWER	1.80 sqm
19 POOL TERRACE	637.4 sqm
20 POOL PAVILION	15.46 sqm
21 SWIMMING POOL & BUTTER	48.28 sqm

GROUND FLOOR PLAN



**BAAN-VARU
3 BEDROOM**

UNDER ROOF AREA	453.7 sqm
TOTAL AREA	492.87 sqm
1 GARAGE	46.12 sqm
2 TERRACE & STAIR	20.84 sqm
3 ACCESS RAMP	9.87 sqm
4 STORAGE	5.53 sqm
5 WARD & WARD'S TOILET	14.87 sqm
6 LAUNDRY	7.77 sqm
7 GUEST TOILET	3.3 sqm
8 KITCHEN	9.80 sqm
9 DINING	9.00 sqm
10 LIVING HALL & STAIR	36.39 sqm
11 LOFT	87.4 sqm
12 BEDROOM 1	9.4 sqm
13 BEDROOM 2	20.22 sqm
14 BEDROOM 3	6.6 sqm
15 BEDROOM 4	6.6 sqm
16 MASTER BEDROOM & CLOSET	23.49 sqm
17 MASTER BEDROOM TOILET	6.52 sqm
18 OUTDOOR SHOWER	1.80 sqm
19 POOL TERRACE	637.4 sqm
20 POOL PAVILION	15.46 sqm
21 SWIMMING POOL & BUTTER	48.28 sqm

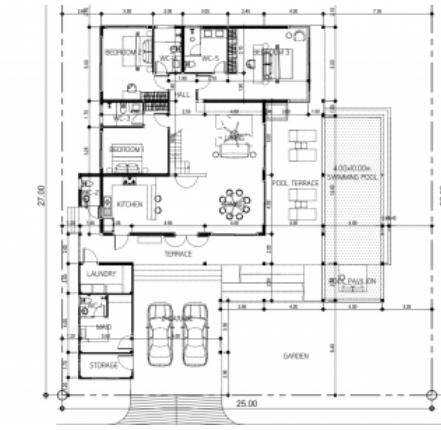


**BAAN-VARU
3 BEDROOM**

UNDER ROOF AREA	453.7 sqm
TOTAL AREA	492.87 sqm
1 GARAGE	46.12 sqm
2 TERRACE & STAIR	20.84 sqm
3 ACCESS RAMP	9.87 sqm
4 STORAGE	5.53 sqm
5 WARD & WARD'S TOILET	14.87 sqm
6 LAUNDRY	7.77 sqm
7 GUEST TOILET	3.3 sqm
8 KITCHEN	9.80 sqm
9 DINING	9.00 sqm
10 LIVING HALL & STAIR	36.39 sqm
11 LOFT	87.4 sqm
12 BEDROOM 1	9.4 sqm
13 BEDROOM 2	20.22 sqm
14 BEDROOM 3	6.6 sqm
15 BEDROOM 4	6.6 sqm
16 MASTER BEDROOM & CLOSET	23.49 sqm
17 MASTER BEDROOM TOILET	6.52 sqm
18 OUTDOOR SHOWER	1.80 sqm
19 POOL TERRACE	637.4 sqm
20 POOL PAVILION	15.46 sqm
21 SWIMMING POOL & BUTTER	48.28 sqm

ROOF PLAN

ROOF PLAN



**BAAN-VARU
3 BEDROOM**

UNDER ROOF AREA	453.7 sqm
TOTAL AREA	492.87 sqm
1 GARAGE	46.12 sqm
2 TERRACE & STAIR	20.84 sqm
3 ACCESS RAMP	9.87 sqm
4 STORAGE	5.53 sqm
5 WARD & WARD'S TOILET	14.87 sqm
6 LAUNDRY	7.77 sqm
7 GUEST TOILET	3.3 sqm
8 KITCHEN	9.80 sqm
9 DINING	9.00 sqm
10 LIVING HALL & STAIR	36.39 sqm
11 LOFT	87.4 sqm
12 BEDROOM 1	9.4 sqm
13 BEDROOM 2	20.22 sqm
14 BEDROOM 3	6.6 sqm
15 BEDROOM 4	6.6 sqm
16 MASTER BEDROOM & CLOSET	23.49 sqm
17 MASTER BEDROOM TOILET	6.52 sqm
18 OUTDOOR SHOWER	1.80 sqm
19 POOL TERRACE	637.4 sqm
20 POOL PAVILION	15.46 sqm
21 SWIMMING POOL & BUTTER	48.28 sqm



**BAAN-VARU
3 BEDROOM**

UNDER ROOF AREA	453.7 sqm
TOTAL AREA	492.87 sqm
1 GARAGE	46.12 sqm
2 TERRACE & STAIR	20.84 sqm
3 ACCESS RAMP	9.87 sqm
4 STORAGE	5.53 sqm
5 WARD & WARD'S TOILET	14.87 sqm
6 LAUNDRY	7.77 sqm
7 GUEST TOILET	3.3 sqm
8 KITCHEN	9.80 sqm
9 DINING	9.00 sqm
10 LIVING HALL & STAIR	36.39 sqm
11 LOFT	87.4 sqm
12 BEDROOM 1	9.4 sqm
13 BEDROOM 2	20.22 sqm
14 BEDROOM 3	6.6 sqm
15 BEDROOM 4	6.6 sqm
16 MASTER BEDROOM & CLOSET	23.49 sqm
17 MASTER BEDROOM TOILET	6.52 sqm
18 OUTDOOR SHOWER	1.80 sqm
19 POOL TERRACE	637.4 sqm
20 POOL PAVILION	15.46 sqm
21 SWIMMING POOL & BUTTER	48.28 sqm

GROUND FLOOR PLAN

Новый уникальный и роскошный проект от престижного застройщика расположен в окружении живописной природы и гор. Застройщик реализовал ряд успешных проектов. В проекте всего 23 виллы (3,4 спальни) с личными басмейнами. Участок каждой виллы составляет от 639 до 893 кв.м. Площадь застройки составляет от 297-597 кв.м. Высокие потолки и стеклянные окна обеспечивают естественный свет в доме.

Най Харн Баан-Буа - самый большой охраняемое проект на юге Пхукета с территорией около 320 000 кв.м.. Идеально расположен всего в 1 км. от пляжа Най Харн, и близко ко всем местным удобствам в 5-10 минутах езды.

Данный проект пользуется популярностью как для краткосрочных, так и для долгосрочных инвестиций, поскольку место уникально.

Описание проекта

Ваан Виа - одна из крупнейших резиденций класса люкс юге Пхукета. Проект состоит из 59 роскошных вилл в тайско- балийском стиле, площадью от 150 м2, каждая от 3 до 5 спален. Весь проект выполнен в едином стиле. Несколько планировок виллы в зависимости от количества спален. Основное здание П-образной формы, в котором расположены гостиная совмещенная с кухней, несколько изолированных друг от друга спален со своими ванными комнатами. В центре большой плавательный бассейн и беседка для отдыха. У каждой виллы - собственная крытая парковка. Виллы огорожены друг от друга и абсолютно приватны. Проект буквально утопает в тропической зелени на территории комплекса есть озеро, некоторые из вилл имеют к нему приватный выход

Инфраструктура

Проект Ваан Виа представляет собой небольшой ухоженный городок с утопающими в зелени дорожками для пешеходов и велосипедных прогулок. Проект круглосуточно охраняется, здесь же находится офис обслуживающей компании.

Что поблизости

Один из лучших пляжей - Найхарн находится в километре от проекта. Пляж пользуется популярностью у семей с детьми и экспатов, по этому здесь вы не встретите большое скопление туристов. В двух шагах от пляжа есть пресноводное озеро и смотровая площадка с ветряными мельницами. Пляж Най Харн пользуется популярностью у семей с детьми, а также у зимовщиков и долгожителей острова. Отпуск здесь проводить комфортно, т.к. рядом множество ресторанов как европейской. так и национальной тайской кухни. Здесь же есть офисы с арендой транспорта и экскурсионными услугами. Для длительного проживания на Найхарне комфортно жить семьям с детьми - рядом расположены международные и тайские детские сады, интернациональные и русская школы. Путь от Найхарна до популярного детского игрового комплекс «Раваи парк» займет 5 минут на авто или байке.

Также Найхарн часто выбирают для йога-туров или спортивных кемпингов. На Найхарне и в соседнем с ним районе Раваи сосредоточены спортивные залы, специализированные ринги для занятий тайским боксом и площадки для воркаута. В 7-10 минутах езды находится гипер маркет Макро, супермаркет с европейскими продуктами Villa Market, рыбный рынок.

Для кого подходит

Комплекс идеально подходит абсолютно всем. Большой размер вилл привлекает большие семьи с детьми. Расположение вилл обеспечивает приватность, особенность планировки с приватными не соприкасающимися между собой спальнями нравится большим кампаниям из нескольких семей.