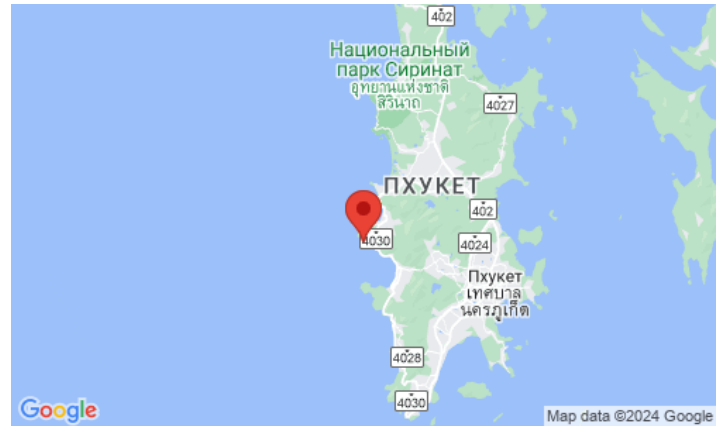


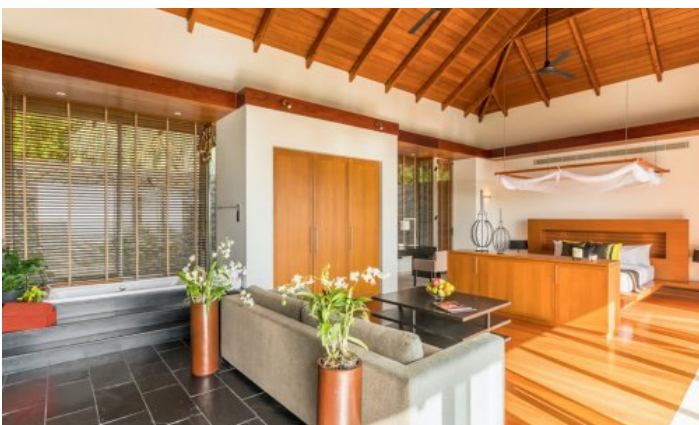
ID2960 СНОГШИБАТЕЛЬНАЯ ВИЛЛА ПРЕМИУМ КЛАССА С 9 СПАЛЬНЯМИ И С ВИДОМ НА МОРЕ В ПРОЕКТЕ КЕЙП АМАРИН, НА ПЛЯЖЕ КАМАЛА



Сделка	Аренда	Ванных	9
Тип недвижимости	Вилла	Общая площадь, м²	500
Готовность	Готовый	Жилая площадь, м²	1670
Год сдачи	2012	Вид	Море
До пляжа, м	6300	Этажей в здании	3
Спален	9	Мебель	С мебелью
Гостей	18	Предложение от	Частный владелец

Даты	Сутки, THB	3 Суток, THB	Неделя, THB	2 Недели, THB	Месяц, THB
01.05 - 31.10	87 630	262 890	569 595	1 007 745	1 752 600
01.11 - 30.11	107 500	322 500	698 750	1 236 250	2 150 000
01.12 - 31.01	189 000	567 000	1 228 500	2 173 500	3 780 000
01.02 - 30.04	107 500	322 500	698 750	1 236 250	2 150 000





Вилла расположена на четырех уровнях, каждый из которых соединен ступенчатыми тропинками, которые вьются через пышные сады, спускающиеся вниз по склону холма к океану.

От парадного закрытого входа ступеньки спускаются на верхний уровень виллы с тренажерным залом с кондиционером и отдельной спальней для гостей, а также, на верхнем этаже двухэтажного спального павильона, первого из двух основных апартаментов.

Затем, под пристальным взглядом безмятежного Будды, расположенного вокруг большого водного сооружения, акцентированного величественным деревом франжипани, расположены гостевая кухня, столовая, гостиная на открытом воздухе (откуда впервые открывается захватывающая панорама океана) - воздух ТВ-зал и еще одна комната для гостей. С одной стороны жилой зоны находится второй мастер-люкс и - несколько позади и под первым мастером - две смежные гостевые комнаты.

Бассейн и зона отдыха расположены на следующем уровне вниз, как и пятая гостевая спальня и, наконец, далеко внизу, Ocean Villa с двумя спальнями, сала на дереве и пляжный домик.

Описание проекта

Идеальное сочетание роскоши, комфорта и уединения. Невероятные виды на океан можно увидеть со всех сторон этого прекрасно спланированного проекта. Уникальные особенности вилл включают потолки двойной высоты, водопад, тренажерный зал, винный погреб и террасу для развлечений на открытом воздухе, а потрясающий панорамный бассейн создает драматическую иллюзию плавания в океане.

Инфраструктура

Проект находится под круглосуточной охраной и видеонаблюдением.

Что поблизости

Международный Аэропорт Пхукет расположен всего в 20 км от проекта. Центр города находится в 20 км. Попасты в курортный городок Камала можно всего за 5 минут, где есть множество магазинов, кафе, ресторанов, пляжных клубов, такие как всемирно известный Cafe Del Mar, пляжный клуб PINE в отеле Intercontinental, пляжный клуб HQ. Совсем рядом (1,4 км) находится тематический парк Phuket Fantasea.

Для кого подходит

Для ценителей роскоши и комфорта в приватной обстановке. Для проведения праздников.