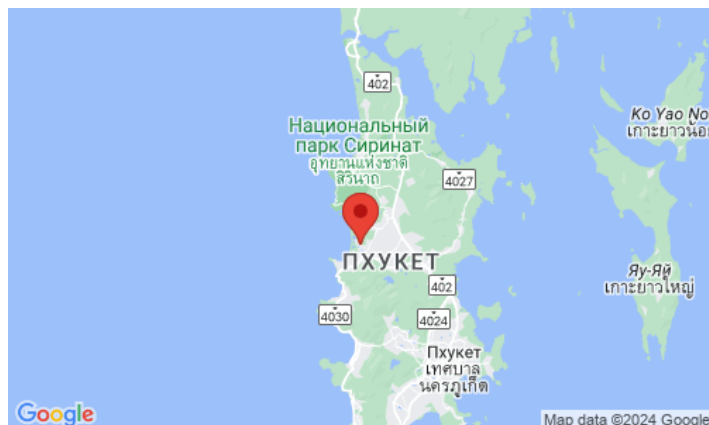
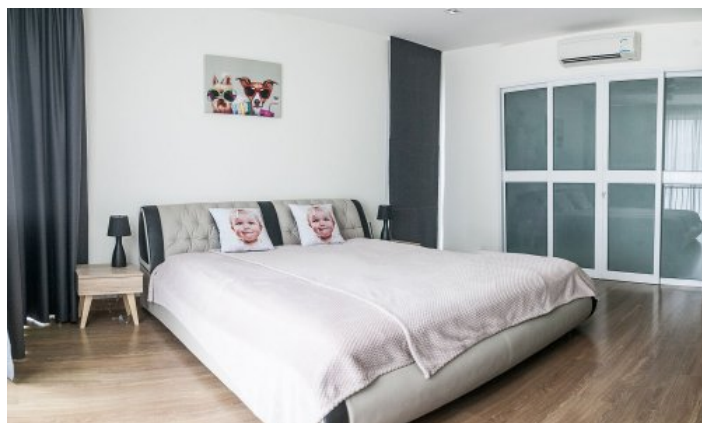


ID2897 ШИКАРНАЯ ВИЛЛА С 3 СПАЛЬНЯМИ И С ВИДОМ НА ГОРОД В ПРОЕКТЕ ЛАГУНА ПАРК, НА ПЛЯЖЕ БАНГТАО/ЛАГУНА



Цена 12 000 000 THB (0 USD)

Сделка	Продажа	Цена за кв.м	62 500 THB
Тип недвижимости	Вилла	Вид	Город, Сад
Готовность	Готовый	Этажей в здании	3
Год сдачи	2015	Мебель	С мебелью
До пляжа, м	1200	Предложение от	Частный владелец
Спален	3	Тип владения объектом	Foreign Freehold
Ванных	4	Тип владения землей	Leasehold
Общая площадь, м ²	192		





В свое время было невозможно купить недвижимость в самом престижном районе Пхукета - Лагуна по цене, доступной для большинства покупателей. Теперь, с таким проектом как Laguna Park многие желающие могут стать резидентами Лагуны со всеми присущими ему привилегиями. Такими как бесплатное пользование удобствами пятизвездочных отелей, скидки на рестораны и СПА, членство в гольф-клубе.

Жилой массив расположен в живописном и совершенно безопасном окружении, а главное его преимущество - это пешая доступность до 8-километрового пляжа Бангтао. Территория общего пользования оборудована всем необходимым для комфортного проживания - детская площадка для самых маленьких жителей, зона отдыха с барбекю для их родителей, плавательный бассейн, зеленые лужайки и дорожки для пешеходов и велосипедистов, круглосуточная охрана.

Таунхаус в Лагуна Парке - это идеально подходящий для небольшой семьи дом с 3 спальнями и 4 санузлами, частной парковкой и небольшим участком земли. На первом этаже таунхауса - гостиная и полностью оборудованная кухня. На втором этаже - две просторных спальни, каждая со своей ванной комнатой. На верхнем этаже - третья комната, которая буквально утопает в естественном свете, благодаря стеклянным окнам от пола до потолка. Также на третьем этаже расположена просторная открытая терраса, где так приятно отдохнуть после насыщенного впечатлениями дня.

Местоположение комплекса просто идеальное - в пешей доступности вся инфраструктура района: рестораны, бары, магазины модной одежды, массажные салоны и супермаркет Villa Market.

Окруженные всеми удобствами лучших отелей Пхукета - это будет самым удачным приобретением и вложением денег.

Описание проекта

Laguna Park - это крупный жилой проект, входящий в курортный комплекс Laguna Phuket. Проект Laguna Park имеет на своей территории 2 типа недвижимости: таунхаусы с 2 или 3 спальнями и большие виллы с 4 или 5 спальнями. Всего на территории комплекса около 200 частных домов в стиле модерн, все они трехэтажные, выполнены в едином современном стиле и серой цветовой гамме. Перед каждым домом есть парковка для машины, угловые таунхаусы и все виллы имеют небольшой собственный участок земли. Некоторые виллы имеют приватный бассейн на земле или на террасе третьего этажа. Лагуна Парк расположен в самом центре курортного комплекса Laguna Phuket. Гости и жители Laguna Park могут пользоваться всей инфраструктурой огромного курорта Laguna Phuket, получая привилегии в виде скидок в ресторанах, спа и бутиках курорта.

Инфраструктура

На территории Laguna Park есть общий плавательный бассейн с шезлонгами, душем и туалетными комнатами, прогулочные дорожки. Для детей есть небольшая детская площадка, в которой можно просто поиграть и провести время. От комплекса до пляжа и обратно регулярно курсирует бесплатный шатл-бас. Отдыхая в отеле Laguna Park, вы можете не брать транспорт в аренду - на шатле вы можете добраться до пляжа, до ресторанов, магазинов, главного здания. Это особенно удобно для семей с маленькими детьми.

Что поблизости

Комплекс Laguna Park расположен в 15 минутах ходьбы до пляжа Бангтао. Как раз на этом пляже находятся самые популярные пляжные клубы Пхукета, такие как Хана Beach Club, Dream Beach Club и Catch Club. Рядом с Laguna park расположен гольф-клуб Laguna Phuket, где проводятся турниры международного класса. Неопытные игроки могут воспользоваться услугами персонального тренера по гольфу. В 5 минутах езды от комплекса Laguna Park расположен торговый комплекс Boat Avenue со множеством магазинов, несчисленным количеством ресторанов и баров, супермаркетом европейских продуктов Villa Market. Современный торговый комплекс Porto De Phuket, с бесчисленным количеством ресторанов, супермаркетом Tops, бутиками и фудкортом, всего в нескольких минутах езды. Поблизости расположен детский клуб Lemonade с детской комнатой и бассейном для детей, горячей сауной для взрослых. Шумный тусовочный Патонг расположен в 30 минутах езды от комплекса. Дорога от аэропорта в комплекс займет около 25 минут.

Для кого подходит

Laguna Park - довольно доступное жилье, но находится в одном из самых престижных районов Пхукета с развитой инфраструктурой, поэтому здесь любят отдыхать все категории туристов. Формат таунхауса идеально подходит тем, кто не хочет переплачивать за виллу с бассейном, и в то же время хочет отдыхать в собственном доме на земле. Арендуя и ли приобретая недвижимость в Laguna Phuket, вы вместе с домом приобретаете стиль, образ жизни и привилегии резидента самого престижного азиатского курорта.