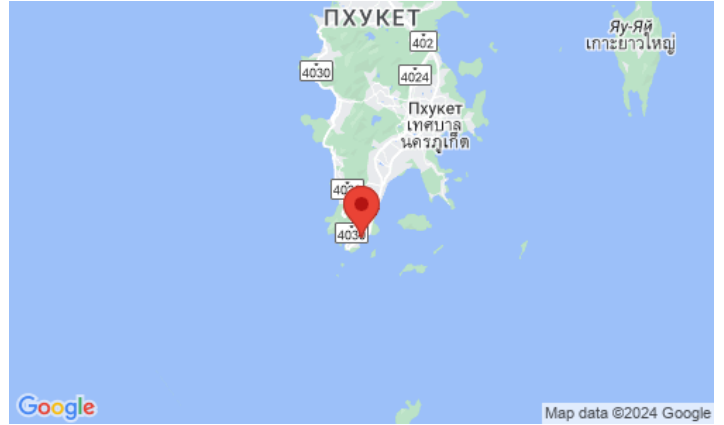


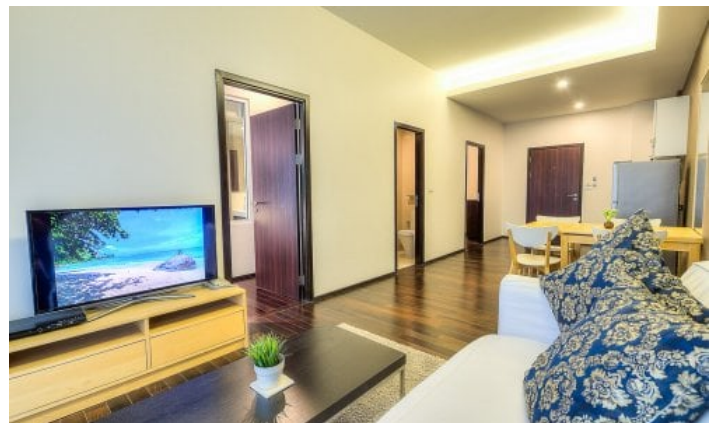
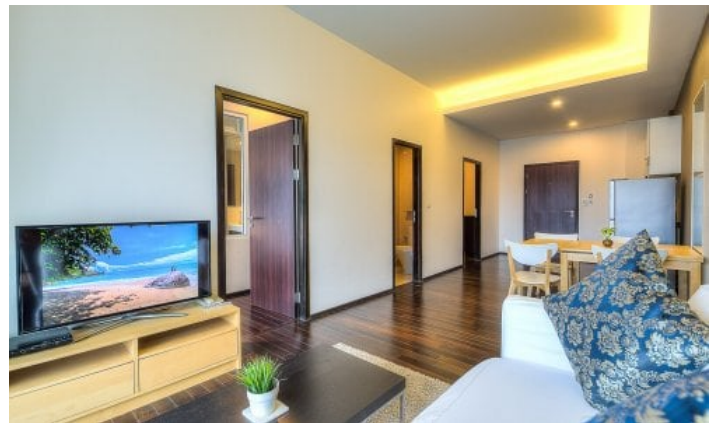
ID2638 РОСКОШНЫЕ АПАРТАМЕНТЫ С 2 СПАЛЬНЯМИ И С ВИДОМ НА БАССЕЙН, НЕ ДАЛЕКО ОТ МОРЯ В ПРОЕКТЕ ЗЕ ТАЙТЛ РАВАЙ, НА ПЛЯЖЕ РАВАЙ



Сделка	Аренда
Тип недвижимости	Апартаменты
Готовность	Готовый
Год сдачи	2016
До пляжа, м	20
Спален	2
Гостей	4

Ванных	2
Общая площадь, м²	60
Вид	Бассейн, Сад
Этаж	3
Этажей в здании	4
Мебель	С мебелью
Предложение от	Компания

Даты	Сутки, ТНВ	3 Суток, ТНВ	Неделя, ТНВ	2 Недели, ТНВ	Месяц, ТНВ
01.11 - 30.04	5 000	0	0	0	75 000
15.12 - 30.01	0	0	0	0	90 000
01.05 - 31.10	2 000	0	0	0	40 000





Уникальный комплекс на Пхукете, предлагающий невероятно комфортные условия жизни по вполне доступной стоимости. И при этом вы не потеряете в уровне сервиса.

У проекта практически нет минусов. Уверяем Вас, что он станет одним из лучших мест, где вы проводили свой отдых! И сейчас вы поймете почему. Первое - удобное местоположение. Комплекс расположен прямо у кромки моря на пляже Раваи, посреди развитой туристической инфраструктуры и вблизи известных на всю Азию достопримечательностей. Несмотря на факт того, что пляж не пригоден для купания, вы всегда сможете добраться буквально в считанные минуты на специальном автобусе до соседнего пляжа Най Харн, чтобы вдоволь накупаться и позагорать на белоснежном песке. Второе - комплекс абсолютно новый, ни апартаменты, ни мебель не потеряли своего первоначального лоска и блеска. Третье - это поистине королевский сервис. Четвертое - большая и ухоженная зеленая территория с двумя общими бассейнами со специальной детской зоной. Также на территории расположено две сауны, ресторан, тренажерный зал, ресепшен и круглосуточная охрана. И Последнее - комплекс расположен в пешей доступности от бесчисленного количества ресторанов, ночных баров, банков, сувенирных лавок, смотровых площадок с потрясающим видом на океан и рынка свежайших морепродуктов. Кстати их вы можете тут же можете приготовить в одном из ресторанчиков.

Апартаменты расположены на четвертом этаже четырехэтажного здания. Квартира украшена красивыми картинами и предметами интерьера. В спальнях установлены кровати размера king-size и телевизоры с кабельными каналами. Из гостиной есть выход на балкон, где установлен столик и стиральная машина. Апартаменты отличаются от стандартных квартир в этом комплексе в лучшую сторону.

А теперь давайте начистоту. Все без исключения любят море, нет людей, которые не любят теплое солнце и потрясающую тропическую природу. Нет людей, кто не хотел бы встретить Новый Год возле экватора, вырвавшись из бесконечной русской зимы. Почувствовать новогодний аромат мандаринов, смешанный со свежайшим морским бризом. Все это можно найти на Пхукете, а прочувствовать в данном великолепном комплексе. Добро пожаловать на остров!

Описание проекта инфраструктура

Кондоминиум The Title Rawai находится на самой южной точке острова Пхукет. В 20 метрах от популярной равайской набережной и в самом центре развитой туристической инфраструктуры южной части острова. Комплекс состоит разделен на две части. Первая фаза была сдана в 2016 году она представляет из себя 7 зданий с лифтами по 4 этажа, вторая фаза абсолютно идентична по архитектуре, отличается лишь годом постройки, она более новая - сдана в 2018 году. Узнаваемой особенностью проекта является ландшафтный дизайн, семьи с детьми полюбили это место за зеленую территорию и большие бассейны с детской зоной, а так же за возможность совершенно безопасно резвиться детям на территории комплекса и быть абсолютно спокойными за их безопасность, потому что территория охраняется 24 часа в сутки. Молодые пары выбирают его за уединенность и возможность проводить романтические вечера в маленьких ресторанчиках на берегу моря, которые расположены через дорогу от комплекса. Пожилые пары ценят невероятно комфортные условия и уровень сервиса, а так же за возможность добраться буквально в считанные минуты до соседнего пляжа Най Харн, чтобы вдоволь накупаться и позагорать на белоснежном песке. Молодые парни и девушки за возможность совершать утренние и вечерние пробежки по широкой набережной в тени деревьев и за занятия йогой прямо на берегу моря, а вечером за возможность релакса в одном из спа-салонов, которые расположены прямо возле комплекса. Ну и конечно же все, кто любит веселиться полюбили это место за то, что в пешей доступности находятся многочисленные бары и рестораны знаменитый на весь Пхукет рыбный рынок. Большая и ухоженная зеленая территория с общими бассейнами со специальной детской зоной, также на территории расположена сауна, ресепшн и круглосуточная охрана и парковка.

В комплексе есть апартаменты студии, 1 спальня и двухспальные апартаменты с балконом или выходом в сад, которые располагают спальнями, гостиной с телевизором, полностью укомплектованной кухней, где Вы найдете все необходимое: посуду, холодильник, чайник и микроволновку и балконом.

Что поблизости

Комплекс находится в 2 км от смотровой площадки «Ветряная мельница» и в км от мыса Промтхеп. Расстояние до Музея морских раковин Пхукета составляет 2,8 км. Расстояние до международного аэропорта Пхукета составляет 49 км.

Один из лучших пляжей - Найхарн находится в 4 километрах от проекта. Пляж пользуется популярностью у семей с детьми и экспатов, по этому здесь вы не встретите большое скопление туристов. В двух шагах от пляжа есть пресноводное озеро и смотровая площадка с ветряными мельницами. Пляж Най Харн пользуется популярностью у семей с детьми, а также у зимовщиков и долгожителей острова. Отпуск здесь проводить комфортно, т.к. рядом множество ресторанов как европейской. так и национальной тайской кухни. Здесь же есть офисы с арендой транспорта и экскурсионными услугами. Для длительного проживания на Найхарне

комфортно жить семьям с детьми - рядом расположены международные и тайские детские сады, интернациональные и русская школы. Путь от Найхарна до популярного детского игрового комплекс «Раваи парк» займет 5 минут на авто или байке.

Также Найхарн часто выбирают для йога-туров или спортивных кемпингов. На Найхарне и в соседнем с ним районе Раваи сосредоточены спортивные залы, специализированные ринги для занятий тайским боксом и площадки для воркаута. В 7-10 минутах езды находится гипер маркет Макро, супермаркет с европейскими продуктами Villa Market, рыбный рынок.

Для кого подходит

Апартаменты в проекте доступны, как для коротких каникул, так и для долгосрочной аренды. Чаще всего этот комплекс выбирают экспаты и зимовщики, особенно молодые и пожилые пары, а так же семьи с детьми.