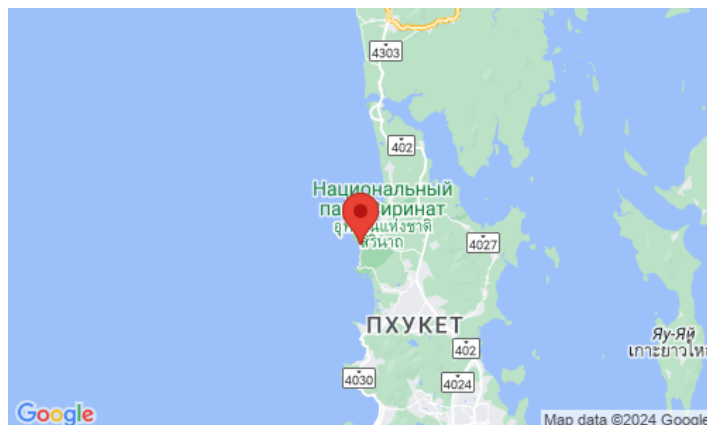
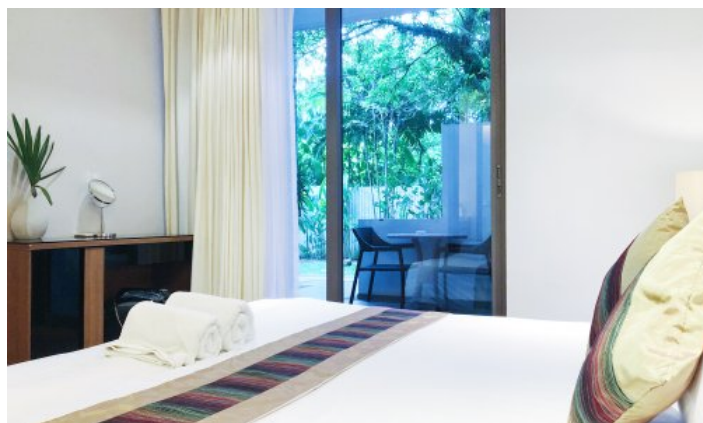
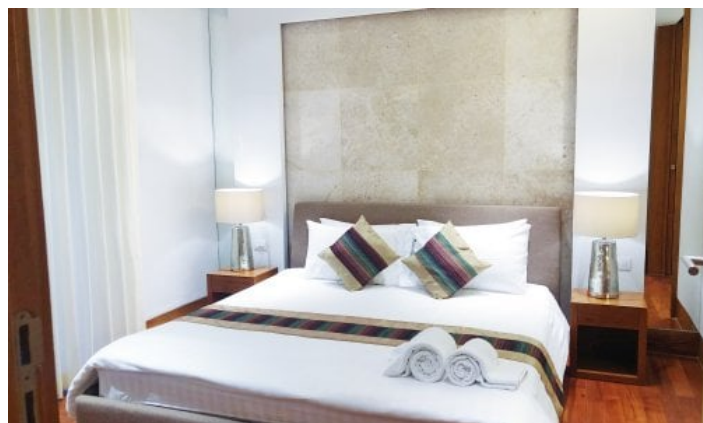
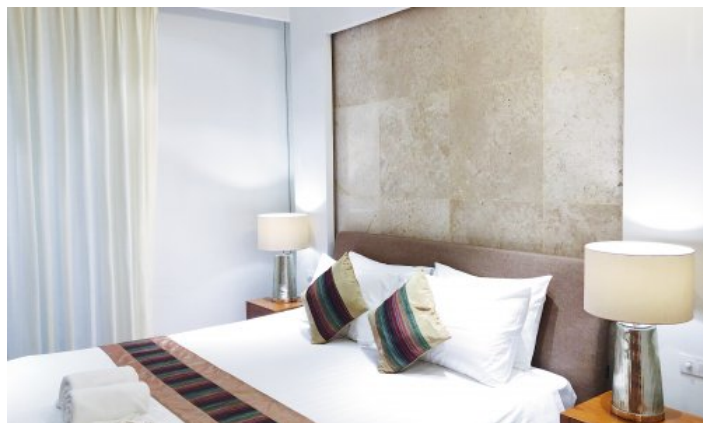
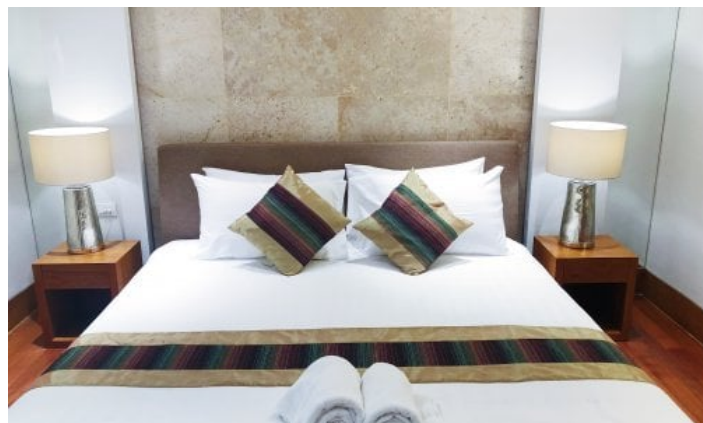


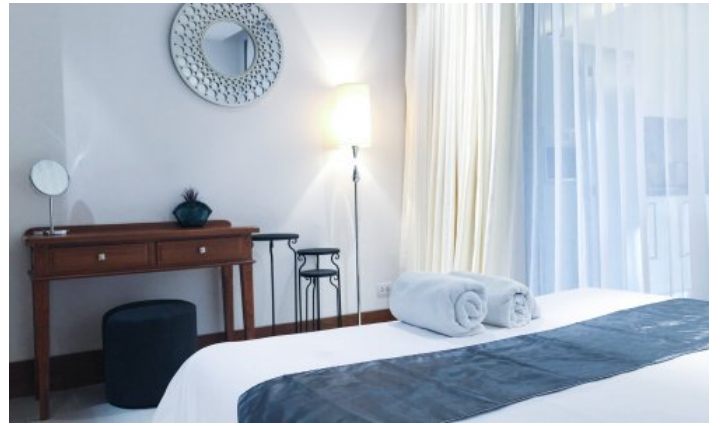
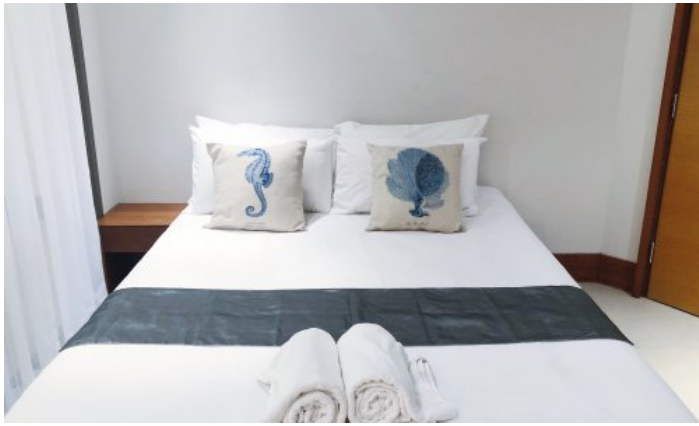
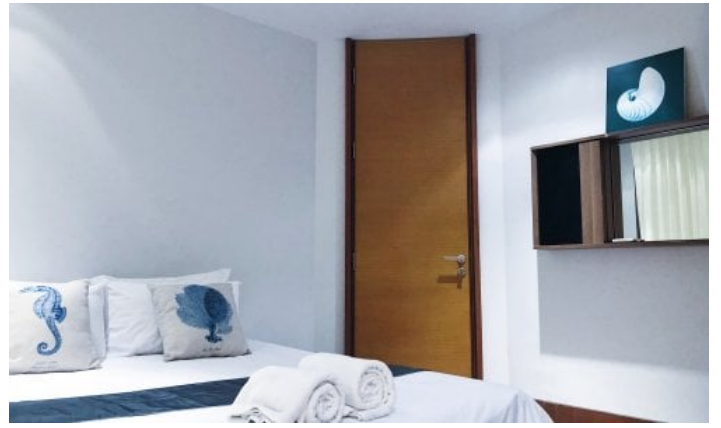
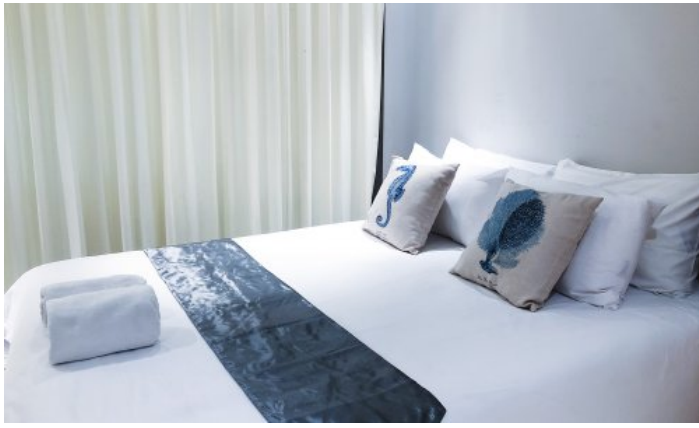
ID1028 УДОБНЫЕ АПАРТАМЕНТЫ С 2 СПАЛЬНЯМИ И С ВИДОМ НА БАССЕЙН, НЕ ДАЛЕКО ОТ МОРЯ В ПРОЕКТЕ ПЕРЛ ОФ НАЙТОН, НА ПЛЯЖЕ НАЙТОН (+ ВИДЕО ОБЗОР)



Сделка	Аренда	Ванн	2
Тип недвижимости	Апартаменты	Общая площадь, м²	117
Готовность	Готовый	Вид	Бассейн, Сад
Год сдачи	2010	Этаж	1
До пляжа, м	50	Этажей в здании	3
Спален	2	Мебель	С мебелью
Гостей	4	Предложение от	Частный владелец

Даты	Сутки, THB	3 Суток, THB	Неделя, THB	2 Недели, THB	Месяц, THB
15.12 - 15.01	6 250	18 750	40 625	71 875	125 000
16.01 - 31.03	5 250	15 750	34 125	60 375	105 000
01.04 - 30.09	3 500	10 500	22 750	40 250	70 000
01.10 - 14.12	5 250	15 750	34 125	60 375	105 000





Апартаменты площадью 110 м2 находятся на втором этаже и имеют роскошный вид на бассейн. Располагают двумя спальнями, очень просторной гостиной, полностью укомплектованной кухней с островом и барными стульями, двумя полноценными ванными комнатами, одна из которых с ванной и душевой кабиной, вторая только с душем. Два балкона, один с видом на бассейн, другой - на сад. Главная спальня с большой кроватью king-size, сейфом, кондиционером и просторной гардеробной комнатой. Вторая спальня имеет раздвижные стены и может объединяться в одно пространство с гостиной.

Апартаменты со вкусом декорированы и оборудованы всей необходимой мебелью и бытовой техникой.

Описание проекта

Комплекс Pearl of Naithon полностью оправдывает свое название, являясь жемчужиной элитной недвижимости не только острова, но и всех курортов мира.

Комплекс состоит из шести четырехэтажных зданий с 77 апартаментами, созданными для незабываемого отдыха. Третий и четвертый этажи занимают роскошные двухуровневые пентхаусы, первый и второй этажи - просторные апартаменты. Минимальная площадь квартиры с одной спальней-110 м2, самые большие - это четырехспальные пентхаусы площадью 330м2. В квартирах очень высокие потолки, в отделке используется только натуральное красное дерево, в ванных комнатах - мрамор. Все квартиры имеют вид либо на море, либо на бассейн. Квартиры роскошно меблированы и изысканно декорированы.

Инфраструктура

На общей территории комплекса к услугам гостей и собственников работает большой ландшафтный общий бассейн с джакузи, тренажерный зал, ресепшен и подземный и наземный паркинг. Возле бассейна расположены шезлонги с зонтами, а также тайская беседка для отдыха. Комплекс полностью охраняем 24 часа в сутки. Кроме того, комплекс утопает в тропической растительности и окружен со всех сторон холмами национального парка. Все это создает идеалистическую обстановку и дарит ощущение безопасности, умиротворенности и желанного спокойствия.

Что поблизости

Комплекс Pearl of Naithon расположен на первой линии моря, всего в 50 метрах от пляжа Найтон - одного из самых красивых и спокойных пляжей Пхукета. Изящно изогнутый залив, мягкий белый песок и идеальная температура воды будут в вашем распоряжении 24 часа в сутки. Вы только представьте себе, как это удобно, ведь вам больше не придется тратить драгоценное время на дорогу до моря. Желание искупаться будет тут же реализовано. Океан станет вашим верным товарищем на протяжении всего отдыха, открывая перед вами весь свой потенциал! Вся туристическая инфраструктура, как массаж, магазины, рынок, кафе, рестораны и бары располагается вдоль первой береговой линии, до любой из этих локаций вы доберетесь максимум за 10 минут пешком.

Комплекс Pearl of Naithon удобно расположен всего в 10 минутах езды от международного аэропорта Пхукета и в 15 минутах от 4 гольф клубов с мировым именем. на расстоянии 10-15 минут на машине находятся 4 крупных супермаркета: Makro, Tesco Lotus, Villa Market и Porto de Phuket. А также всемирно известный курорт Laguna Phuket.

Кому подходит

Перл оф Найтон идеально подойдет вам, если вы предпочитаете размеренный пляжный отдых и чистейшее море ночным тусовкам и шумным толпам туристов. Здесь одинаково прекрасно чувствуют себя как семьи с детьми, так и пожилые пары. Проект очень популярен у туристов из Европы.